

Qualitätsmanagement Europa-Universität

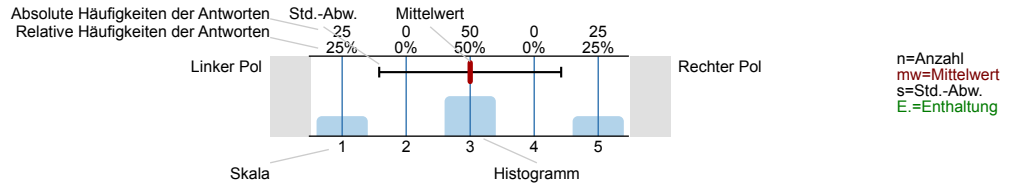
Evaluation der Lehre an der Europa-Universität Viadrina Frankfurt (Oder)
 (Fast Track SS 2017 - WIRTSCHAFTSWISSENSCHAFTEN)
 Erfasste Fragebögen = 13



Auswertungsteil der geschlossenen Fragen

Legende

Frage**text**



Soziodemographische und studienbezogene Angaben

Bitte geben Sie Ihr Geschlecht an.

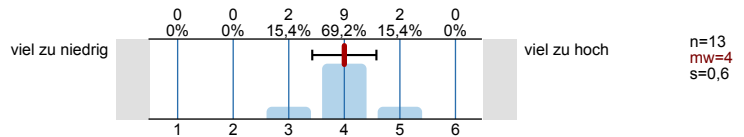


Welche Fachrichtung haben Sie im Fast Track gewählt?

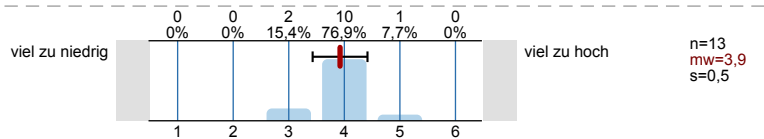


Einschätzung der Anforderungen

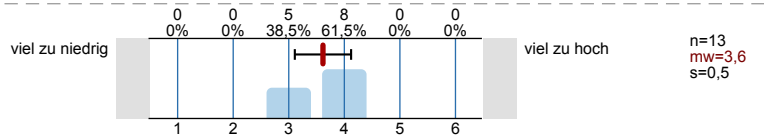
Der Stoffumfang, der in der Veranstaltung behandelt wird, ist für mich ...



Der Schwierigkeitsgrad der Veranstaltung ist für mich ...

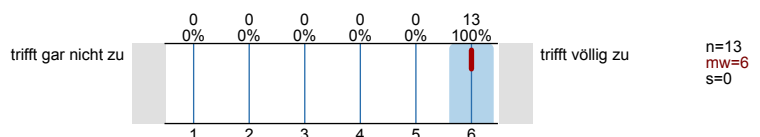


Das Tempo der Veranstaltung ist für mich ...

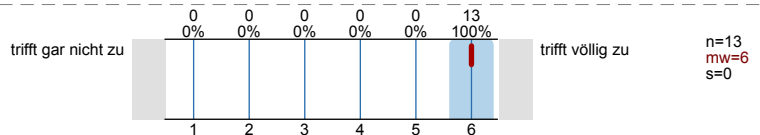


Klar und strukturiert darstellen

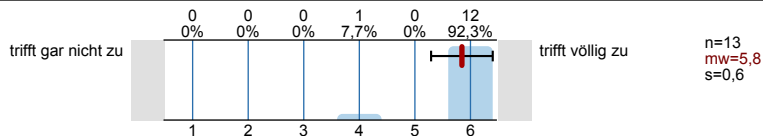
Die lehrende Person hat die gesamte Lehrveranstaltung gut strukturiert und nachvollziehbar gegliedert.



Die lehrende Person verdeutlicht die Lernziele zu Beginn jedes Veranstaltungstermins.

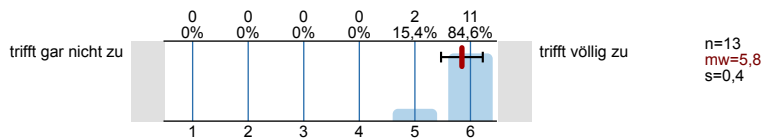


Die lehrende Person präsentiert die Lerninhalte/den Stoff stimmig und kohärent.

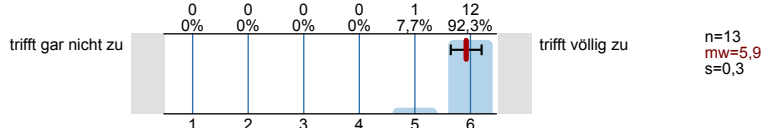


Verständlich erklären

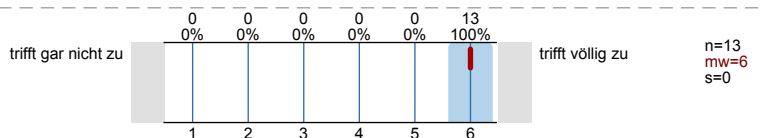
Die lehrende Person erklärt neue Begriffe und Konzepte klar und nachvollziehbar.



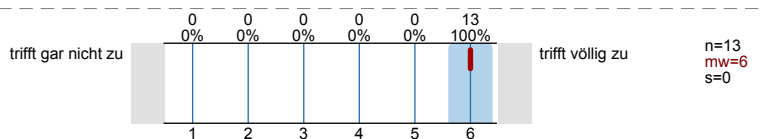
Die lehrende Person ist in der Lage, auch einen komplexen Sachverhalt verständlich zu erklären.



Die lehrende Person gibt anschauliche Beispiele, die zum Verständnis des Lerninhaltes/Stoffs beitragen.

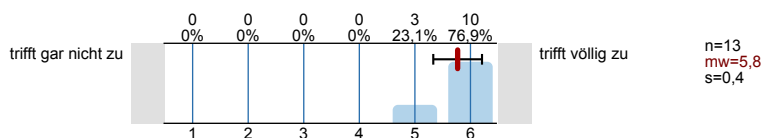


Die lehrende Person gibt hilfreiche und zielführende Antworten auf die Nachfragen der Studierenden.

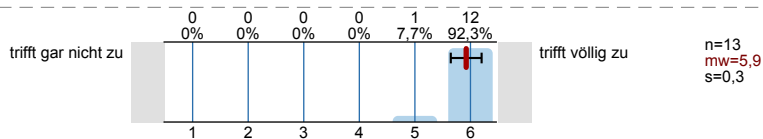


Zusammenfassen und Verknüpfungen herstellen

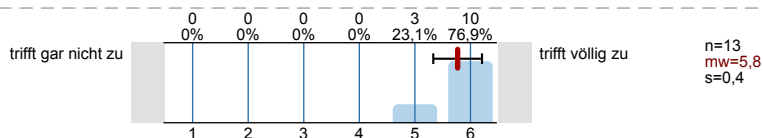
Die lehrende Person fasst regelmäßig die wichtigsten Inhalte der Lehrveranstaltung zusammen.



Die lehrende Person stellt zu Beginn einer Sitzung den Zusammenhang zur letzten Sitzung her.

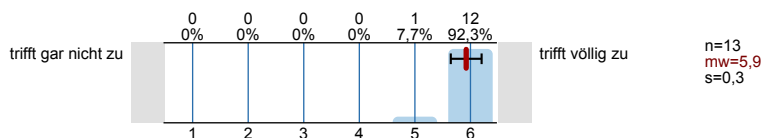


Die lehrende Person stellt immer wieder Bezüge zu den bereits behandelten Lerninhalten her.

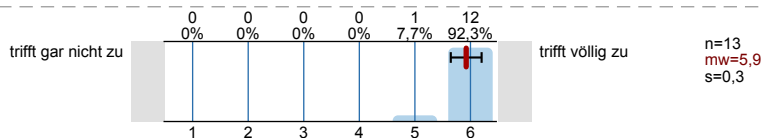


Gute Lernatmosphäre herstellen

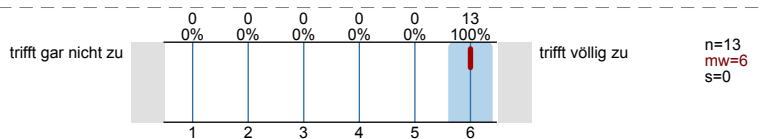
Die lehrende Person sorgt für eine angenehme Lernatmosphäre.



Die lehrende Person geht auf die Interessen der Studierenden ein.

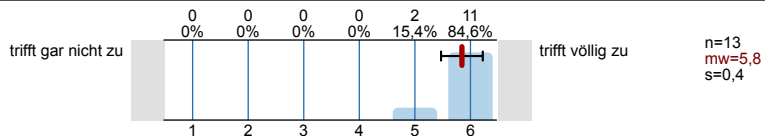


Die lehrende Person nimmt die Beiträge der Studierenden ernst.

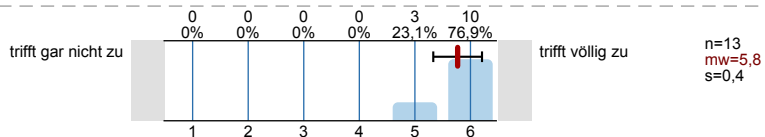


Interesse wecken, Monotonie vermeiden

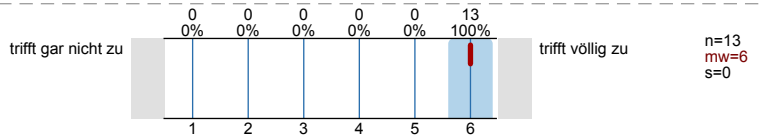
Die lehrende Person gestaltet ihre/seine Lehrveranstaltung abwechslungsreich.



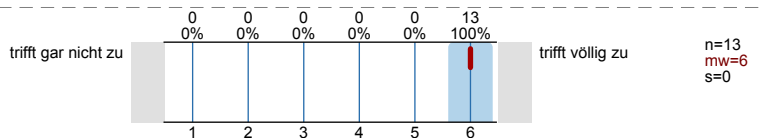
Die lehrende Person fesselt die Studierenden durch eine anregende und engagierte Vortragsweise.



Die lehrende Person erreicht, dass die Studierenden der Lehrveranstaltung aufmerksam folgen.

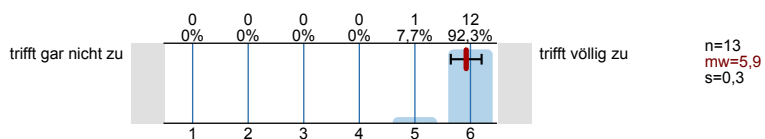


Die lehrende Person ist in der Lage, die Studierenden für die in der Lehrveranstaltung behandelten Inhalte zu interessieren.

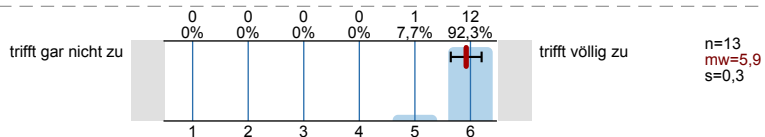


Relevanz verdeutlichen

Die lehrende Person macht den Stellenwert der Lerninhalte für das weitere Studium klar.

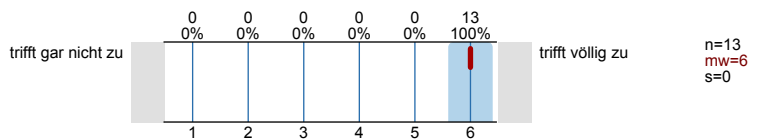


Die lehrende Person verdeutlicht den Anwendungsbezug der Lerninhalte/des Stoffs.

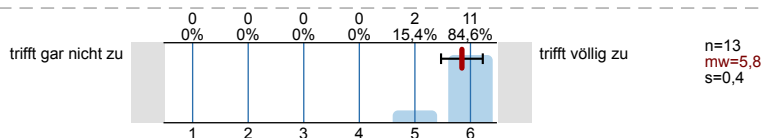


Effizient mit Störungen umgehen

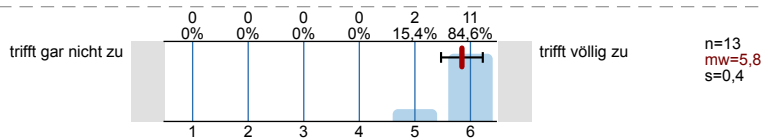
Die lehrende Person ist in der Lage, eine ruhige und ungestörte Lernsituation herzustellen.



Die lehrende Person geht angemessen mit Unruhe und Störungen um.

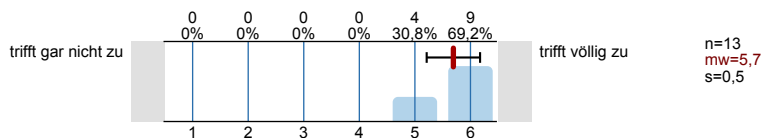


Die lehrende Person beweist bei Unruhe und Störungen das nötige Durchsetzungsvermögen.

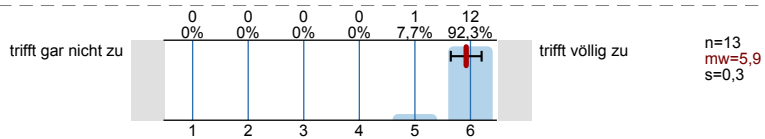


Kommunikation effizient steuern

Die lehrende Person führt nach Beiträgen einzelner Studierender, die vom Thema wegführen, geschickt wieder zum Thema zurück.

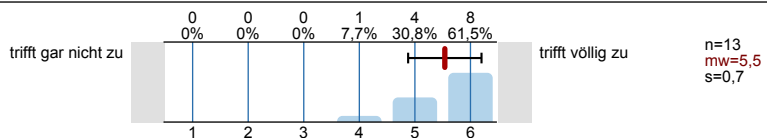


Die lehrende Person steuert die Diskussion in der Lerngruppe zielführend.

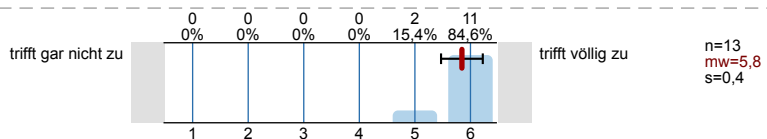


Zeit nutzen

Die lehrende Person hat ein sehr gutes Zeitmanagement.

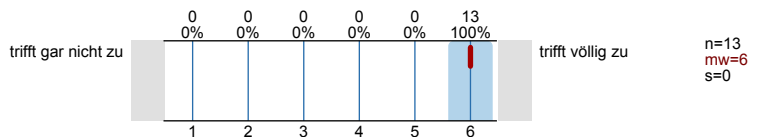


Die lehrende Person nutzt die verfügbare Zeit effektiv.

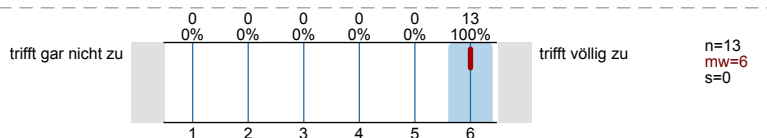


Erfassung des Outputs

In dieser Lehrveranstaltung habe ich viel dazugelernt.



Insgesamt bin ich mit dieser Lehrveranstaltung zufrieden.



Profillinie

Teilbereich: Qualitätsmanagement

Name der/des Lehrenden: Qualitätsmanagement Europa-Universität

Titel der Lehrveranstaltung: Evaluation der Lehre an der Europa-Universität Viadrina Frankfurt (Oder)
(Name der Umfrage)

Verwendete Werte in der Profillinie: Mittelwert

Einschätzung der Anforderungen

Der Stoffumfang, der in der Veranstaltung behandelt wird, ist für mich ...	viel zu niedrig		viel zu hoch	n=13	mw=4,0	md=4,0	s=0,6
Der Schwierigkeitsgrad der Veranstaltung ist für mich ...	viel zu niedrig		viel zu hoch	n=13	mw=3,9	md=4,0	s=0,5
Das Tempo der Veranstaltung ist für mich ...	viel zu niedrig		viel zu hoch	n=13	mw=3,6	md=4,0	s=0,5

Klar und strukturiert darstellen

Die lehrende Person hat die gesamte Lehrveranstaltung gut strukturiert und nachvollziehbar gegliedert.	trifft gar nicht zu		trifft völlig zu	n=13	mw=6,0	md=6,0	s=0,0
Die lehrende Person verdeutlicht die Lernziele zu Beginn jedes Veranstaltungstermins.	trifft gar nicht zu		trifft völlig zu	n=13	mw=6,0	md=6,0	s=0,0
Die lehrende Person präsentiert die Lerninhalte/den Stoff stimmig und kohärent.	trifft gar nicht zu		trifft völlig zu	n=13	mw=5,8	md=6,0	s=0,6

Verständlich erklären

Die lehrende Person erklärt neue Begriffe und Konzepte klar und nachvollziehbar.	trifft gar nicht zu		trifft völlig zu	n=13	mw=5,8	md=6,0	s=0,4
Die lehrende Person ist in der Lage, auch einen komplexen Sachverhalt verständlich zu erklären.	trifft gar nicht zu		trifft völlig zu	n=13	mw=5,9	md=6,0	s=0,3
Die lehrende Person gibt anschauliche Beispiele, die zum Verständnis des Lerninhaltes/Stoffs beitragen.	trifft gar nicht zu		trifft völlig zu	n=13	mw=6,0	md=6,0	s=0,0
Die lehrende Person gibt hilfreiche und zielführende Antworten auf die Nachfragen der Studierenden.	trifft gar nicht zu		trifft völlig zu	n=13	mw=6,0	md=6,0	s=0,0

Zusammenfassen und Verknüpfungen herstellen

Die lehrende Person fasst regelmäßig die wichtigsten Inhalte der Lehrveranstaltung zusammen.	trifft gar nicht zu		trifft völlig zu	n=13	mw=5,8	md=6,0	s=0,4
Die lehrende Person stellt zu Beginn einer Sitzung den Zusammenhang zur letzten Sitzung her.	trifft gar nicht zu		trifft völlig zu	n=13	mw=5,9	md=6,0	s=0,3
Die lehrende Person stellt immer wieder Bezüge zu den bereits behandelten Lerninhalten her.	trifft gar nicht zu		trifft völlig zu	n=13	mw=5,8	md=6,0	s=0,4

Gute Lernatmosphäre herstellen

Die lehrende Person sorgt für eine angenehme Lernatmosphäre.	trifft gar nicht zu		trifft völlig zu	n=13	mw=5,9	md=6,0	s=0,3
Die lehrende Person geht auf die Interessen der Studierenden ein.	trifft gar nicht zu		trifft völlig zu	n=13	mw=5,9	md=6,0	s=0,3

Die lehrende Person nimmt die Beiträge der Studierenden ernst. trifft gar nicht zu  trifft völlig zu n=13 mw=6,0 md=6,0 s=0,0

Interesse wecken, Monotonie vermeiden

Die lehrende Person gestaltet ihre/seine Lehrveranstaltung abwechslungsreich. trifft gar nicht zu  trifft völlig zu n=13 mw=5,8 md=6,0 s=0,4

Die lehrende Person fesselt die Studierenden durch eine anregende und engagierte Vortragsweise. trifft gar nicht zu  trifft völlig zu n=13 mw=5,8 md=6,0 s=0,4

Die lehrende Person erreicht, dass die Studierenden der Lehrveranstaltung aufmerksam folgen. trifft gar nicht zu  trifft völlig zu n=13 mw=6,0 md=6,0 s=0,0

Die lehrende Person ist in der Lage, die Studierenden für die in der Lehrveranstaltung behandelten Inhalte zu interessieren. trifft gar nicht zu  trifft völlig zu n=13 mw=6,0 md=6,0 s=0,0

Relevanz verdeutlichen


Die lehrende Person macht den Stellenwert der Lerninhalte für das weitere Studium klar. trifft gar nicht zu  trifft völlig zu n=13 mw=5,9 md=6,0 s=0,3

Die lehrende Person verdeutlicht den Anwendungsbezug der Lerninhalte/des Stoffs. trifft gar nicht zu  trifft völlig zu n=13 mw=5,9 md=6,0 s=0,3

Effizient mit Störungen umgehen

Die lehrende Person ist in der Lage, eine ruhige und ungestörte Lernsituation herzustellen. trifft gar nicht zu  trifft völlig zu n=13 mw=6,0 md=6,0 s=0,0

Die lehrende Person geht angemessen mit Unruhe und Störungen um. trifft gar nicht zu  trifft völlig zu n=13 mw=5,8 md=6,0 s=0,4

Die lehrende Person beweist bei Unruhe und Störungen das nötige Durchsetzungsvermögen. trifft gar nicht zu  trifft völlig zu n=13 mw=5,8 md=6,0 s=0,4

Kommunikation effizient steuern

Die lehrende Person führt nach Beiträgen einzelner Studierenden, die vom Thema wegführen, geschickt wieder zum Thema zurück. trifft gar nicht zu  trifft völlig zu n=13 mw=5,7 md=6,0 s=0,5

Die lehrende Person steuert die Diskussion in der Lerngruppe zielführend. trifft gar nicht zu  trifft völlig zu n=13 mw=5,9 md=6,0 s=0,3

Zeit nutzen

Die lehrende Person hat ein sehr gutes Zeitmanagement. trifft gar nicht zu  trifft völlig zu n=13 mw=5,5 md=6,0 s=0,7

Die lehrende Person nutzt die verfügbare Zeit effektiv. trifft gar nicht zu  trifft völlig zu n=13 mw=5,8 md=6,0 s=0,4

Erfassung des Outputs

In dieser Lehrveranstaltung habe ich viel dazugelernt. trifft gar nicht zu  trifft völlig zu n=13 mw=6,0 md=6,0 s=0,0

Insgesamt bin ich mit dieser Lehrveranstaltung zufrieden. trifft gar nicht zu  trifft völlig zu n=13 mw=6,0 md=6,0 s=0,0

Auswertungsteil der offenen Fragen

Rückmeldung an die lehrende Person

Was hat Ihnen an dieser Lehrveranstaltung gut gefallen?

- Alles
- Alles!!! Der Lehrer erklärt alles ausführlich. Ich wünsche mir mehr solche Lehrer! Perfekt!
- Das Material, die Führung den Unterrichten, die Atmosphäre, der Dozent
- Die lehrende Person hat sich immer um Studierenden gekümmert. Es war ihr nicht egal, wie uns geht und ob wir den Stoff verstanden haben. Wadim konnte stets nicht nur Mathe und BWL unterrichten, sondern auch dazubezügliche interessante Diskussion steuern. Ich glaube, dass es sehr wertvoll ist und solche Lehrer treffen sich echt sehr selten. Außerdem bin ich sehr dankbar für ihn, weil Wadim alles sehr ausführlich erklärt hat. Falls irgendwelche Fragen entstanden wurden, gab es immer die Antwort. Zusammenfassend, die lehrende Person hat alles gemacht, damit wir gute Ergebnisse für die Abschlussklausur haben könnten.
- Gute Programm mit schwierigen Aufgaben helfen fleißig üben und in Zukunft Klausur erfolgreich bestanden.
- Mir hat alles sehr gut gefallen. Ich habe meine Mathekenntnisse mit der Hilfe von diesem Kurs sehr verbessert. Für mich war jede Stunde interessant und nützlich. Ich habe einige Sachen verstanden, die ich in der Schule gar nicht wusste.

Was könnte die lehrende Person Ihrer Ansicht nach an dieser Lehrveranstaltung konkret verbessern?

- -
- Alles war so perfekt, dass ich hier nichts schreiben kann.
- Alles war super
- Alles war toll
- Meistens war alles OK, ich habe keinen Anspruch auf die Veranstaltung.
- Nichts