

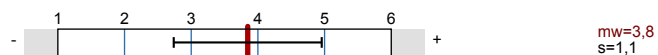
Wadim Djatschenko

Microeconomics (1621-4-wd-ss16)
Erfasste Fragebögen = 42

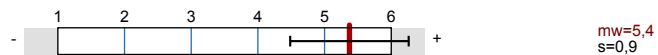


Globalwerte

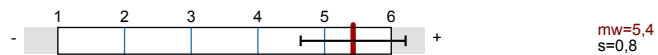
Anwesenheit, Interesse, Vorwissen und Einschätzung der Anforderungen (Skalenbreite: 6)



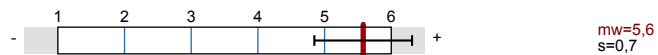
Klar und strukturiert darstellen (Skalenbreite: 6)



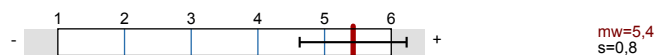
Verständlich erklären (Skalenbreite: 6)



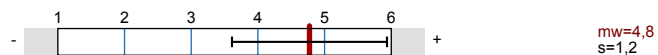
Zusammenfassen und Verknüpfungen herstellen (Skalenbreite: 6)



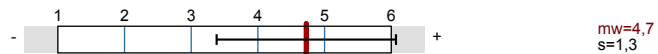
Gute Lernatmosphäre herstellen (Skalenbreite: 6)



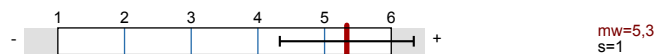
Interesse wecken, Monotonie vermeiden (Skalenbreite: 6)



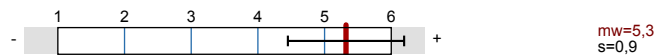
Relevanz verdeutlichen (Skalenbreite: 6)



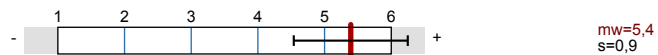
Effizient mit Störungen umgehen (Skalenbreite: 6)



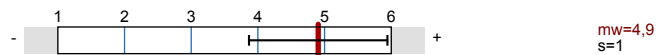
Kommunikation effizient steuern (Skalenbreite: 6)



Zeit nutzen (Skalenbreite: 6)



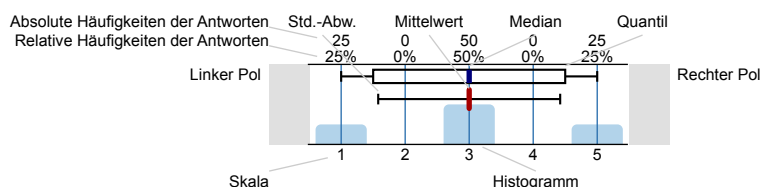
Erfassung des Outputs (Skalenbreite: 6)



Auswertungsteil der geschlossenen Fragen

Legende

Frage-
text



n=Anzahl
mw=Mittelwert
md=Median
s=Std.-Abw.
E.=Enthaltung

Soziodemographische und studienbezogene Angaben

Bitte geben Sie Ihr Geschlecht an.

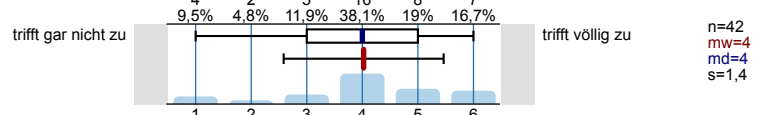


Anwesenheit, Interesse, Vorwissen und Einschätzung der Anforderungen

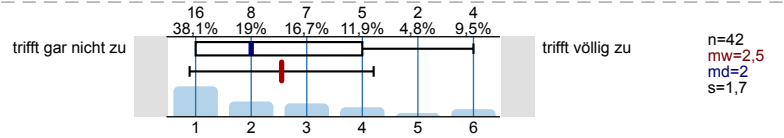
Ich war an mindestens zwei Drittel der Termine dieser Lehrveranstaltung anwesend.



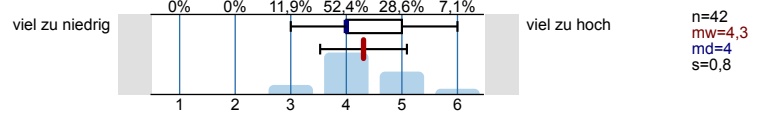
Das Thema der Lehrveranstaltung hat mich schon vorher interessiert.



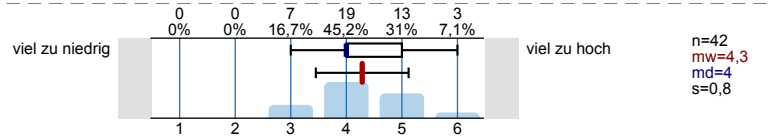
Ich verfügte *bereits vor* dem Veranstaltungsbesuch über umfangreiches Wissen zu den in der Lehrveranstaltung behandelten Themengebieten.



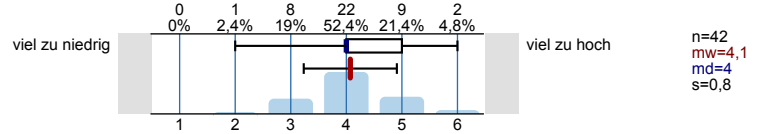
Der Stoffumfang, der in der Veranstaltung behandelt wird, ist für mich ...



Der Schwierigkeitsgrad der Veranstaltung ist für mich ...

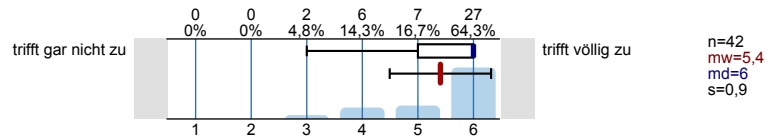


Das Tempo der Veranstaltung ist für mich ...

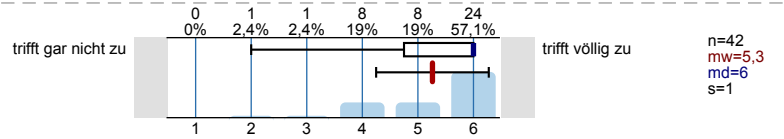


Klar und strukturiert darstellen

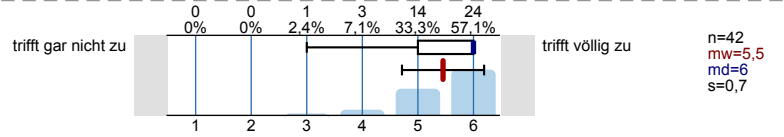
Die/der Lehrende hat die gesamte Lehrveranstaltung gut strukturiert und nachvollziehbar gegliedert.



Die/der Lehrende verdeutlicht die Lernziele zu Beginn jedes Veranstaltungstermins.

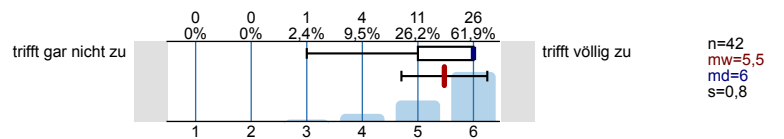


Die/der Lehrende präsentiert die Lerninhalte/den Stoff stimmig und kohärent.

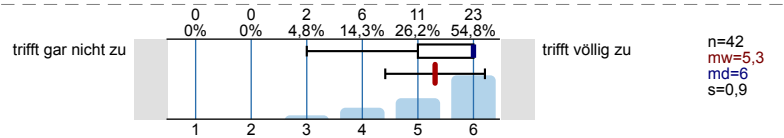


Verständlich erklären

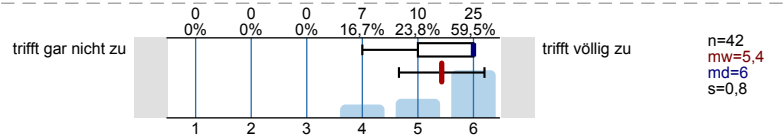
Die/der Lehrende erklärt neue Begriffe und Konzepte klar und nachvollziehbar.



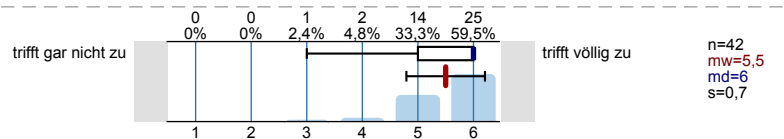
Die/der Lehrende ist in der Lage, auch einen komplexen Sachverhalt verständlich zu erklären.



Die/der Lehrende gibt anschauliche Beispiele, die zum Verständnis des Lerninhaltes/Stoffs beitragen.

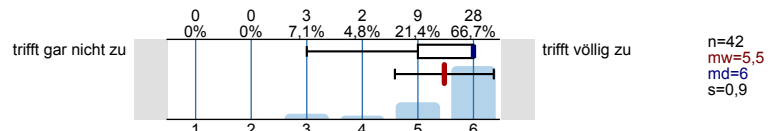


Die/der Lehrende gibt hilfreiche und zielführende Antworten auf die Nachfragen der Studierenden.

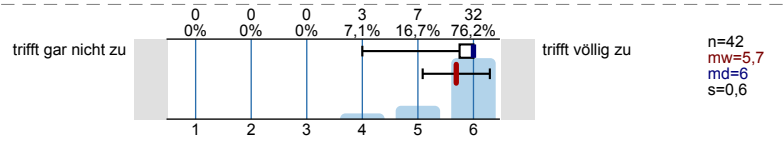


Zusammenfassen und Verknüpfungen herstellen

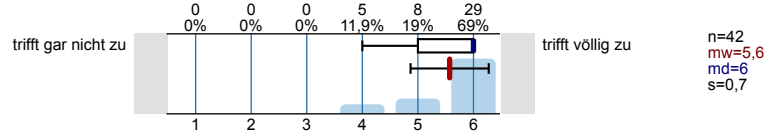
Die/der Lehrende fasst regelmäßig die wichtigsten Inhalte der Lehrveranstaltung zusammen.



Die/der Lehrende stellt zu Beginn einer Sitzung den Zusammenhang zur letzten Sitzung her.

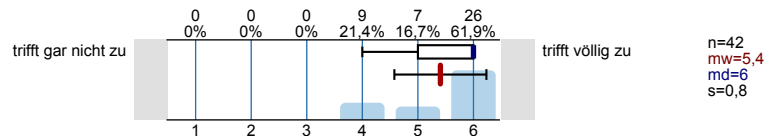


Die/der Lehrende stellt immer wieder Bezüge zu den bereits behandelten Lerninhalten her.

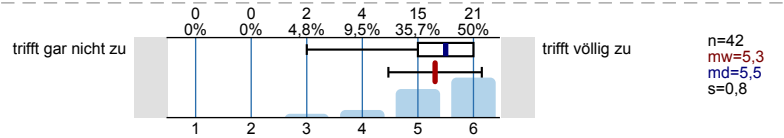


Gute Lernatmosphäre herstellen

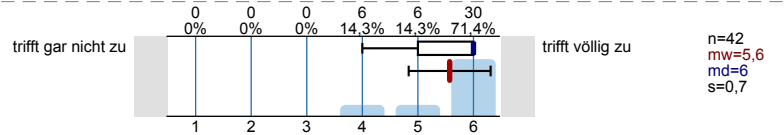
Die/der Lehrende sorgt für eine angenehme Lernatmosphäre.



Die/der Lehrende geht auf die Interessen der Studierenden ein.

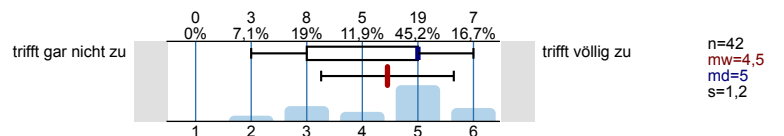


Die/der Lehrende nimmt die Beiträge der Studierenden ernst.

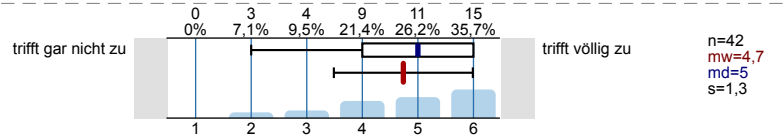


Interesse wecken, Monotonie vermeiden

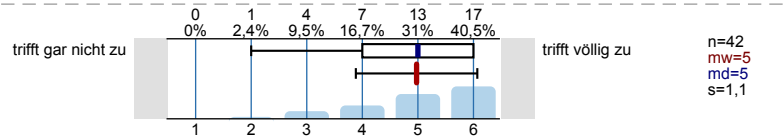
Die/der Lehrende gestaltet ihre/seine Lehrveranstaltung abwechslungsreich.



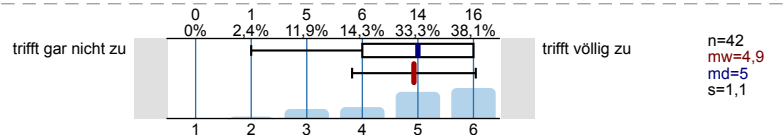
Die/der Lehrende fesselt die Studierenden durch eine anregende und engagierte Vortragsweise.



Die/der Lehrende erreicht, dass die Studierenden der Lehrveranstaltung aufmerksam folgen.

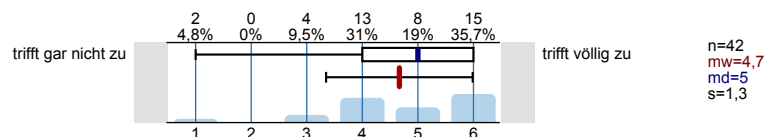


Die/der Lehrende ist in der Lage, die Studierenden für die in der Lehrveranstaltung behandelten Inhalte zu interessieren.

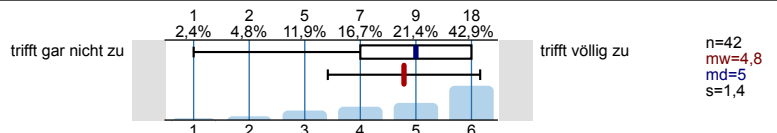


Relevanz verdeutlichen

Die/der Lehrende macht den Stellenwert der Lerninhalte für das weitere Studium klar.

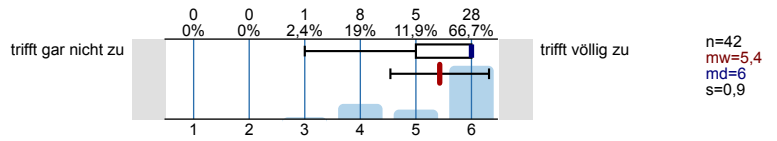


Die/der Lehrende verdeutlicht den Anwendungsbezug der Lerninhalte/des Stoffs.

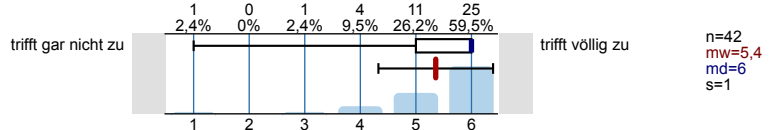


Effizient mit Störungen umgehen

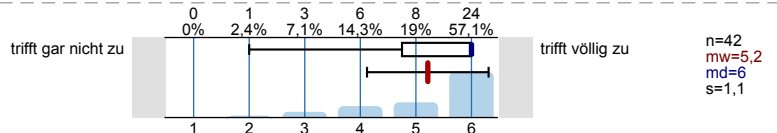
Die/der Lehrende ist in der Lage, eine ruhige und ungestörte Lernsituation herzustellen.



Die/der Lehrende geht angemessen mit Unruhe und Störungen um.

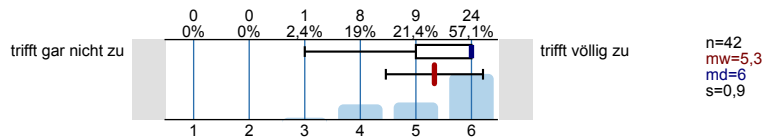


Die/der Lehrende beweist bei Unruhe und Störungen das nötige Durchsetzungsvermögen.

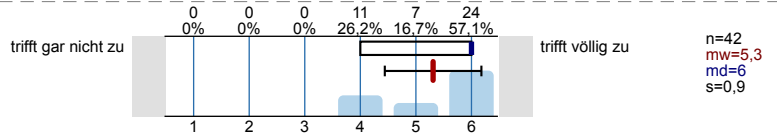


Kommunikation effizient steuern

Die/der Lehrende führt nach Beiträgen einzelner Studierender, die vom Thema wegführen, geschickt wieder zum Thema zurück.

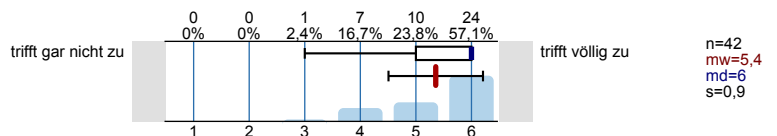


Die/der Lehrende steuert die Diskussion in der Lerngruppe zielführend.

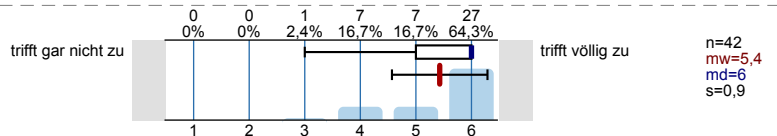


Zeit nutzen

Die/der Lehrende hat ein sehr gutes Zeitmanagement.

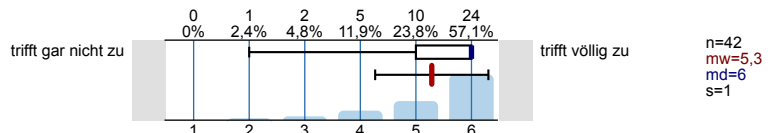


Die/der Lehrende nutzt die verfügbare Zeit effektiv.

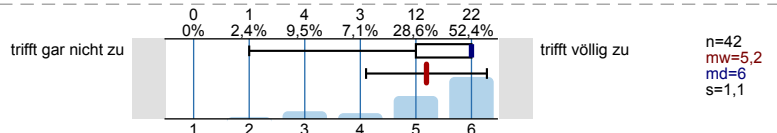


Erfassung des Outputs

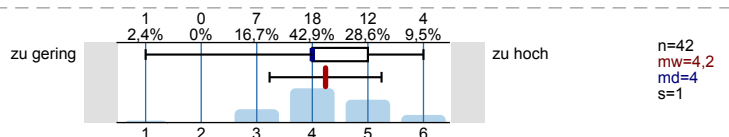
In dieser Lehrveranstaltung habe ich viel dazugelernt.



Insgesamt bin ich mit dieser Lehrveranstaltung zufrieden.



Der Arbeitsaufwand für diese Lehrveranstaltung ist bezogen auf die ECTS-Punkte (1 ECTS-Punkt entspricht in etwa 30 Arbeitsstunden) ...

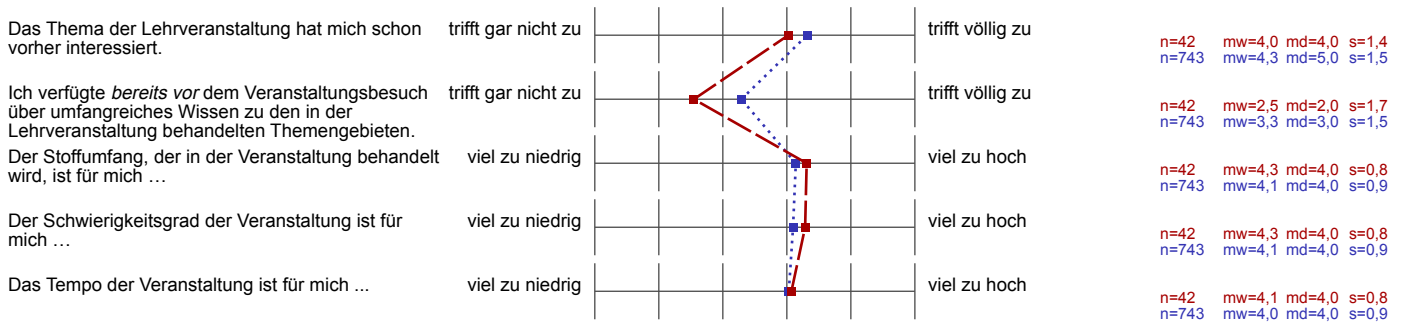


Profillinie

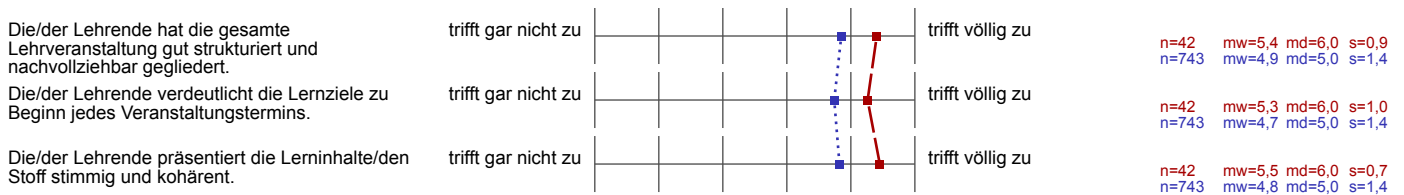
Teilbereich: Wirtschaftswissenschaftliche Fakultät
 Name der/des Lehrenden: Wadim Djatschenko
 Titel der Lehrveranstaltung: Microeconomics (1621-4-wd-ss16)
 (Name der Umfrage)
 Vergleichslinie: Alle Veranstaltungen der Fakultät / all courses of the faculty (SoSe 2016)

Verwendete Werte in der Profillinie: Mittelwert

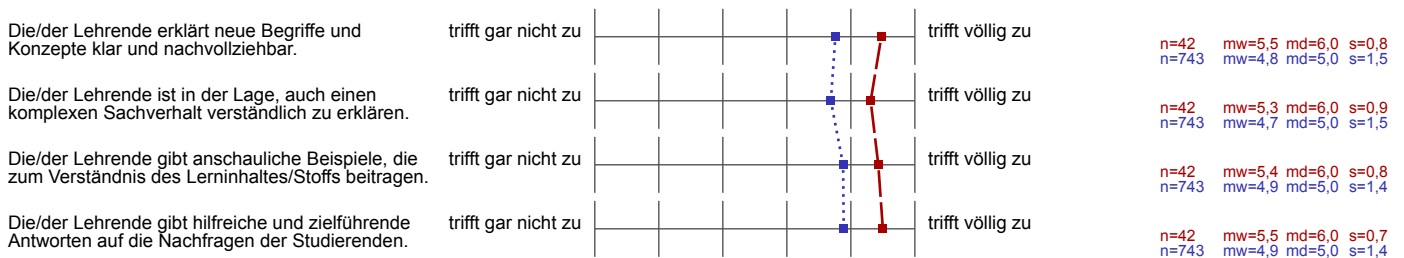
Anwesenheit, Interesse, Vorwissen und Einschätzung der Anforderungen



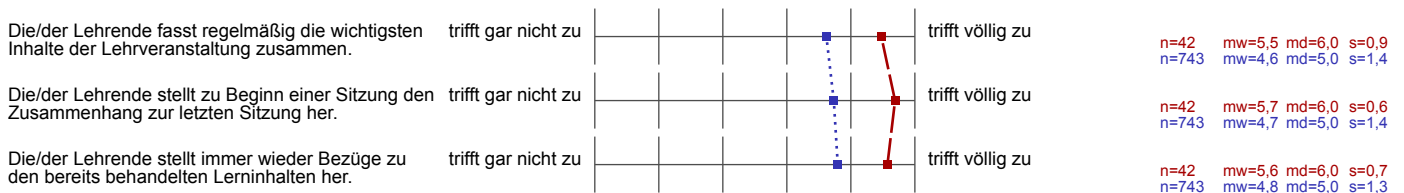
Klar und strukturiert darstellen



Verständlich erklären



Zusammenfassen und Verknüpfungen herstellen



Gute Lernatmosphäre herstellen

Die/der Lehrende sorgt für eine angenehme Lernatmosphäre.	trifft gar nicht zu		trifft völlig zu	n=42 n=743	mw=5,4 mw=4,9	md=6,0 md=5,0	s=0,8 s=1,4
Die/der Lehrende geht auf die Interessen der Studierenden ein.	trifft gar nicht zu		trifft völlig zu	n=42 n=743	mw=5,3 mw=4,8	md=5,5 md=5,0	s=0,8 s=1,4
Die/der Lehrende nimmt die Beiträge der Studierenden ernst.	trifft gar nicht zu		trifft völlig zu	n=42 n=743	mw=5,6 mw=5,2	md=6,0 md=6,0	s=0,7 s=1,1

Interesse wecken, Monotonie vermeiden

Die/der Lehrende gestaltet ihre/seine Lehrveranstaltung abwechslungsreich.	trifft gar nicht zu		trifft völlig zu	n=42 n=743	mw=4,5 mw=4,2	md=5,0 md=5,0	s=1,2 s=1,6
Die/der Lehrende fesselt die Studierenden durch eine anregende und engagierte Vortragsweise.	trifft gar nicht zu		trifft völlig zu	n=42 n=743	mw=4,7 mw=4,4	md=5,0 md=5,0	s=1,3 s=1,6
Die/der Lehrende erreicht, dass die Studierenden der Lehrveranstaltung aufmerksam folgen.	trifft gar nicht zu		trifft völlig zu	n=42 n=743	mw=5,0 mw=4,5	md=5,0 md=5,0	s=1,1 s=1,6
Die/der Lehrende ist in der Lage, die Studierenden für die in der Lehrveranstaltung behandelten Inhalte zu interessieren.	trifft gar nicht zu		trifft völlig zu	n=42 n=743	mw=4,9 mw=4,4	md=5,0 md=5,0	s=1,1 s=1,6

Relevanz verdeutlichen

Die/der Lehrende macht den Stellenwert der Lerninhalte für das weitere Studium klar.	trifft gar nicht zu		trifft völlig zu	n=42 n=743	mw=4,7 mw=4,4	md=5,0 md=5,0	s=1,3 s=1,4
Die/der Lehrende verdeutlicht den Anwendungsbezug der Lerninhalte/des Stoffs.	trifft gar nicht zu		trifft völlig zu	n=42 n=743	mw=4,8 mw=4,6	md=5,0 md=5,0	s=1,4 s=1,4

Effizient mit Störungen umgehen

Die/der Lehrende ist in der Lage, eine ruhige und ungestörte Lernsituation herzustellen.	trifft gar nicht zu		trifft völlig zu	n=42 n=743	mw=5,4 mw=5,0	md=6,0 md=5,0	s=0,9 s=1,3
Die/der Lehrende geht angemessen mit Unruhe und Störungen um.	trifft gar nicht zu		trifft völlig zu	n=42 n=743	mw=5,4 mw=4,9	md=6,0 md=5,0	s=1,0 s=1,3
Die/der Lehrende beweist bei Unruhe und Störungen das nötige Durchsetzungsvermögen.	trifft gar nicht zu		trifft völlig zu	n=42 n=743	mw=5,2 mw=5,0	md=6,0 md=5,0	s=1,1 s=1,2

Kommunikation effizient steuern

Die/der Lehrende führt nach Beiträgen einzelner Studierender, die vom Thema wegführen, geschickt wieder zum Thema zurück.	trifft gar nicht zu		trifft völlig zu	n=42 n=743	mw=5,3 mw=4,9	md=6,0 md=5,0	s=0,9 s=1,2
Die/der Lehrende steuert die Diskussion in der Lerngruppe zielführend.	trifft gar nicht zu		trifft völlig zu	n=42 n=743	mw=5,3 mw=4,8	md=6,0 md=5,0	s=0,9 s=1,3

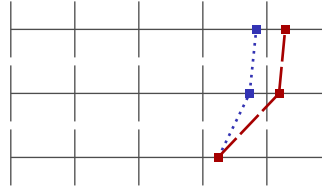
Zeit nutzen

Die/der Lehrende hat ein sehr gutes Zeitmanagement.	trifft gar nicht zu		trifft völlig zu	n=42 n=743	mw=5,4 mw=5,0	md=6,0 md=5,0	s=0,9 s=1,2
Die/der Lehrende nutzt die verfügbare Zeit effektiv.	trifft gar nicht zu		trifft völlig zu	n=42 n=743	mw=5,4 mw=5,0	md=6,0 md=5,0	s=0,9 s=1,3

Erfassung des Outputs

In dieser Lehrveranstaltung habe ich viel dazugelernt.

trifft gar nicht zu



trifft völlig zu

n=42 mw=5,3 md=6,0 s=1,0
n=743 mw=4,8 md=5,0 s=1,3

Insgesamt bin ich mit dieser Lehrveranstaltung zufrieden.

trifft gar nicht zu

trifft völlig zu

n=42 mw=5,2 md=6,0 s=1,1
n=743 mw=4,7 md=5,0 s=1,5

Der Arbeitsaufwand für diese Lehrveranstaltung ist bezogen auf die ECTS-Punkte (1 ECTS-Punkt entspricht in etwa 30 Arbeitsstunden) ...

zu gering

zu hoch

n=42 mw=4,2 md=4,0 s=1,0
n=743 mw=4,2 md=4,0 s=1,0

Auswertungsteil der offenen Fragen

Rückmeldung an die Dozentin/den Dozenten

Was hat Ihnen an dieser Lehrveranstaltung gut gefallen?

- -very clear, step by step explanation, I could understand all the issues the lecturer was explaining
- everything was written down (+a very neat handwriting)
- at the beginning of each lecture the lecturer summarized everything we had done during the previous lecture which I find very useful
- all the lectures and tutorials were very interesting and conducted in a very good way
- the lecturer always answered all the questions students had
- a very pleasant atmosphere during the classes
- all in all, this was one of the best lecturer/tutor I have ever had classes with
- Alles (2 Nennungen)
- Es hat mir gut gefallen, dass die Aufgaben präzise und ausführlich in den Übungen erklärt und besprochen wurden. Außerdem wurden die Studenten gefordert mitzudenken um die Konzepte und Hintergründe zu verstehen. Zusätzlich fand ich es angebracht die Vorlesungen am selben Tag der Übung zu organisieren da dies den Kernfusion gesteigert hat. Besonders die Zuteilung der jeweiligen Kapitel jeweils für jede Vorlesung und die generelle klare Struktur der Themen war sehr gut organisiert !!
- Good content, well explained and a good atmosphere!
- Gute Arbeit, Vadim. o/ mit Witz und Charme voll dabei.
- I really like the teaching manner and personality of Mr.Djatschenko and I'm pretty sure he is one of the favourite teachers for many IBA students.
- Math side of the topic
- Sehr angenehmer Dozent mit guten Erklärungen und viel Geduld. Weiter so
- The attention, kindness and dedication to details of the lecturer
- The lecturer explains everything clearly, cares about the students, speaks good english (!)
- The lecturer is super nice and he knows the topic well
- The lecturer makes the lectures interesting and is a great teacher
- Very informative.
- Wadim got a coffee from Sevde
- Wadim has a great personality for being a lecturer
- you are a very good teacher and explainer!!

Was könnte die/der Lehrende Ihrer Ansicht nach an dieser Lehrveranstaltung konkret verbessern?

- - (2 Nennungen)
- -the tutorials and lectures during which we cover the same chapters could take place in different days, not one after another, so that we can prepare the tasks from the tutorials beforehand but after the corresponding topic is covered on the lecture
- Der Ansatz von vielleicht auch witzigen Beispielen war da, diese muss man jedoch noch skurriler und öfter einstreuen, damit man so den Unterhaltungswert hebt und somit das Interesse.
- Der Lehrende sollte leicht verständliche Themen schneller bearbeiten und in den Übungen eventuell nur die Lösungen präsentieren, um mehr Zeit für anspruchsvollere Aufgaben zu haben. Außerdem ist es schade, dass wir nicht alle Themen aufgrund des schlechten Zeitmanagements besprechen konnten.
- Ich kann nachvollziehen, wieso die Lösungen des Tutoriums nicht online hochgeladen werden, da Studenten angeregt werden sollen zu den Tutorien zu kommen. Jedoch denke ich, dass es etwas zu radikal ist gar keine Lösungen hochzuladen für den Fall dass Kurse überlappen oder andere Gründe die Studierenden hindern die Veranstaltung nicht zu besuchen ist es sehr schwer manchmal, hinterher zu kommen auch wenn von Kommilitonen Lösungen geliehen werden. Vielleicht gibt es da eine goldene Mitte die man treffen könnte. Zweitens zwar auch verständlich, jedoch ist die Geschwindigkeit manchmal etwas zu hoch in den Übungen und es kommt dazu manchmal nicht jeden Rechenweg hundertprozentig nachzuvollziehen weil man mit Abschreiben beschäftigt ist. Obwohl der Lehrende stets seinen Fokus darauf legt dass alle mitkommen.
- Leider hat der Lehrende keine Lösungen der Tutorien sowie der Probeklausur auf Moodle zur Verfügung gestellt, was meine persönliche Bewertung der gesamten Lehrveranstaltung enorm verschlechtert. Es verkompliziert dem Studierenden einfach unnötig das Lernen, da man es auch beim besten Willen nicht immer schafft, an den Tutorien teilzunehmen. Manchmal ist man durch Krankheit oder andere wichtige Termine einfach verhindert und es ist nicht sehr angenehm, dadurch auf Kommilitonen angewiesen zu

sein, denen man dann hinterher laufen muss, um sich fehlende Lösungsmitschriften zu besorgen.

- Nichts (2 Nennungen)
- The volume of content seems very high for the available time although its quality is absolutely great. Maybe some of it could be cut out or short to give the student the ability to work with the current topic for more than 2-4 days until a new topic arises.
Furthermore were the tutorials still very theoretical, an increase in exercises with concrete numbers and real life links could be introduced.
Overall solid teaching, good explanations, examples using an adequate level of English.
- Too much information, more examples would be very handy. Also the lack of Mock exam is a pity...
- Upload the Solutions for tutorial
- Uploading the results of tutorials on moodle - it helps to concentrate on the tutorial instead of just writing down the answers.
- Zwischendurch waren die Tutorials etwas zu schnell abgewickelt, sodass man ohne viel Verständnis nur mitschreiben konnte.