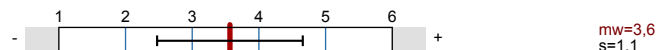


Globalwerte

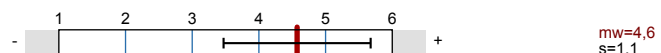
Anwesenheit, Interesse, Vorwissen und Einschätzung der Anforderungen (Skalenbreite: 6)



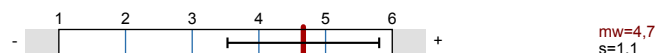
Klar und strukturiert darstellen (Skalenbreite: 6)



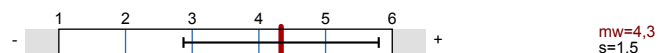
Verständlich erklären (Skalenbreite: 6)



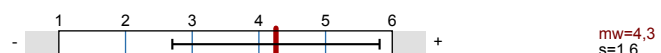
Zusammenfassen und Verknüpfungen herstellen (Skalenbreite: 6)



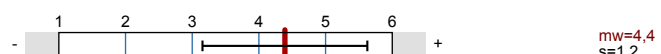
Gute Lernatmosphäre herstellen (Skalenbreite: 6)



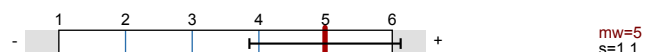
Interesse wecken, Monotonie vermeiden (Skalenbreite: 6)



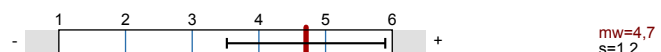
Relevanz verdeutlichen (Skalenbreite: 6)



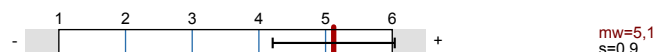
Effizient mit Störungen umgehen (Skalenbreite: 6)



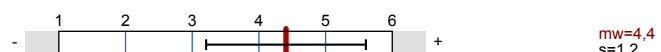
Kommunikation effizient steuern (Skalenbreite: 6)



Zeit nutzen (Skalenbreite: 6)



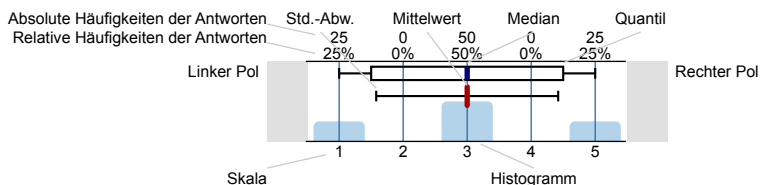
Erfassung des Outputs (Skalenbreite: 6)



Auswertungsteil der geschlossenen Fragen

Legende

Fragestext



n=Anzahl
 mw=Mittelwert
 md=Median
 s=Std.-Abw.
 E.=Enthaltung

Soziodemographische und studienbezogene Angaben

Bitte geben Sie Ihr Geschlecht an.

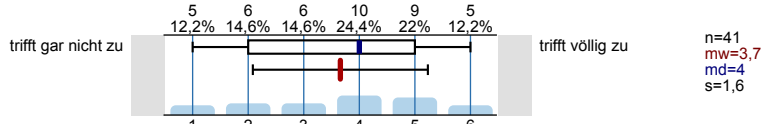


Anwesenheit, Interesse, Vorwissen und Einschätzung der Anforderungen

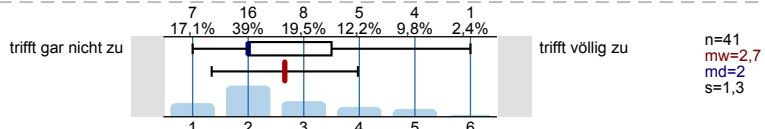
Ich war an mindestens zwei Drittel der Termine dieser Lehrveranstaltung anwesend.



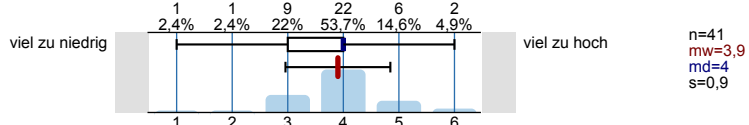
Das Thema der Lehrveranstaltung hat mich schon vorher interessiert.



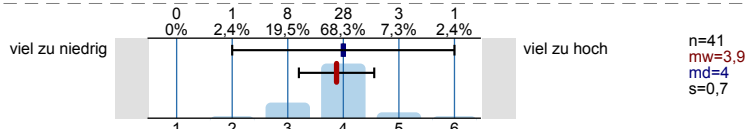
Ich verfügte *bereits vor* dem Veranstaltungsbesuch über umfangreiches Wissen zu den in der Lehrveranstaltung behandelten Themengebieten.



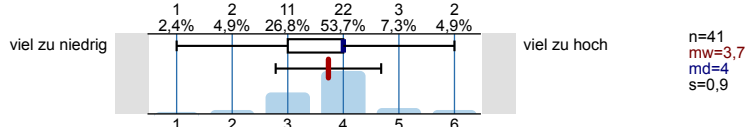
Der Stoffumfang, der in der Veranstaltung behandelt wird, ist für mich ...



Der Schwierigkeitsgrad der Veranstaltung ist für mich ...

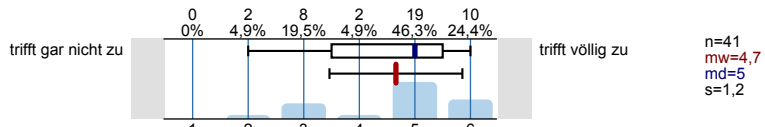


Das Tempo der Veranstaltung ist für mich ...

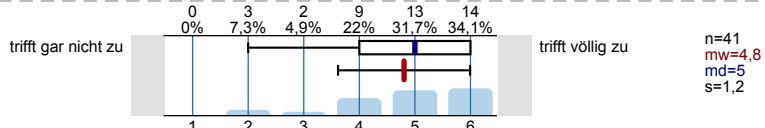


Klar und strukturiert darstellen

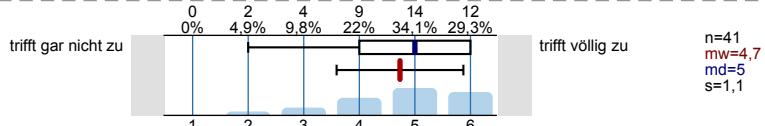
Die/der Lehrende hat die gesamte Lehrveranstaltung gut strukturiert und nachvollziehbar gegliedert.



Die/der Lehrende verdeutlicht die Lernziele zu Beginn jedes Veranstaltungstermins.

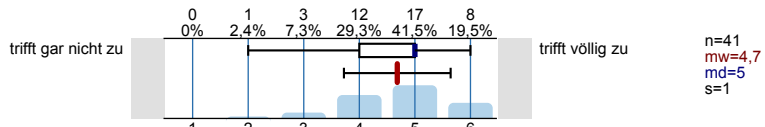


Die/der Lehrende präsentiert die Lerninhalte/den Stoff stimmig und kohärent.

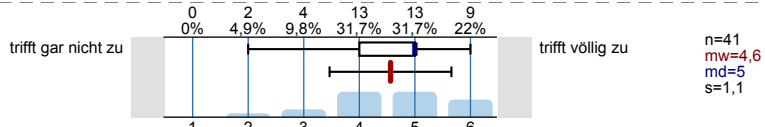


Verständlich erklären

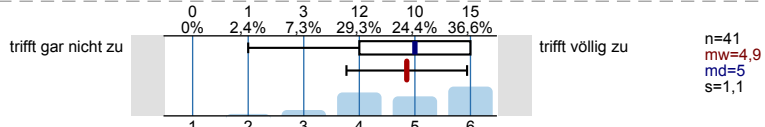
Die/der Lehrende erklärt neue Begriffe und Konzepte klar und nachvollziehbar.



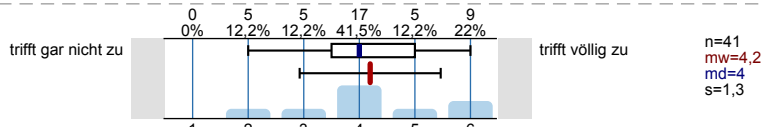
Die/der Lehrende ist in der Lage, auch einen komplexen Sachverhalt verständlich zu erklären.



Die/der Lehrende gibt anschauliche Beispiele, die zum Verständnis des Lerninhaltes/Stoffs beitragen.

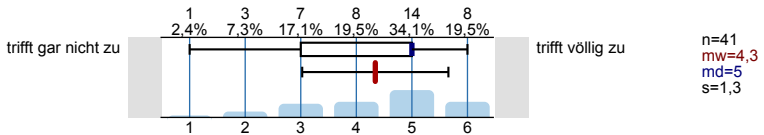


Die/der Lehrende gibt hilfreiche und zielführende Antworten auf die Nachfragen der Studierenden.

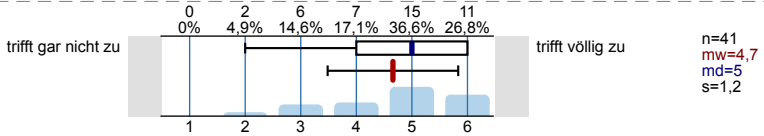


Zusammenfassen und Verknüpfungen herstellen

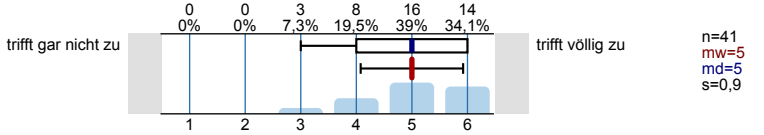
Die/der Lehrende fasst regelmäßig die wichtigsten Inhalte der Lehrveranstaltung zusammen.



Die/der Lehrende stellt zu Beginn einer Sitzung den Zusammenhang zur letzten Sitzung her.

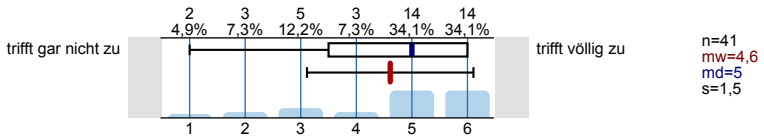


Die/der Lehrende stellt immer wieder Bezüge zu den bereits behandelten Lerninhalten her.

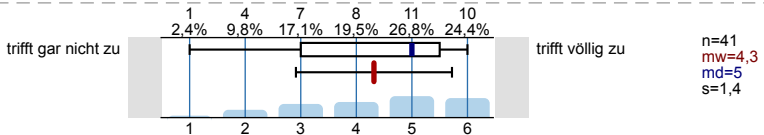


Gute Lernatmosphäre herstellen

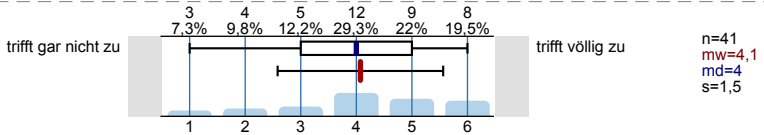
Die/der Lehrende sorgt für eine angenehme Lernatmosphäre.



Die/der Lehrende geht auf die Interessen der Studierenden ein.

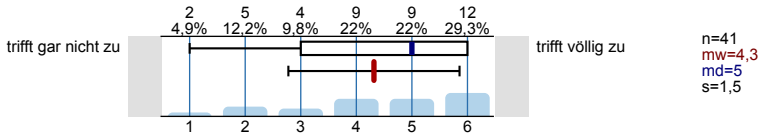


Die/der Lehrende nimmt die Beiträge der Studierenden ernst.

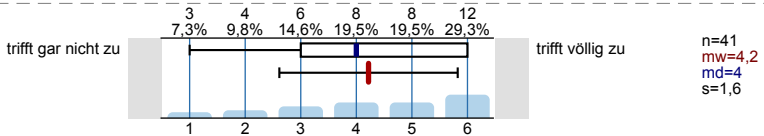


Interesse wecken, Monotonie vermeiden

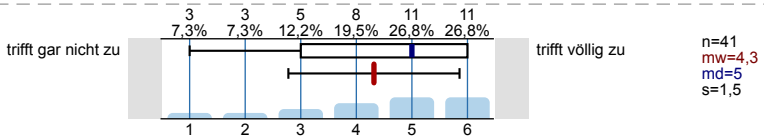
Die/der Lehrende gestaltet ihre/seine Lehrveranstaltung abwechslungsreich.



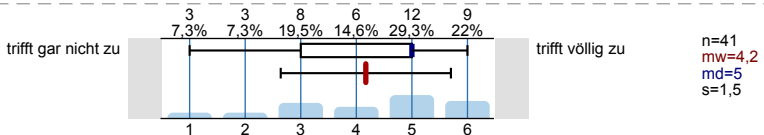
Die/der Lehrende fesselt die Studierenden durch eine anregende und engagierte Vortragsweise.



Die/der Lehrende erreicht, dass die Studierenden der Lehrveranstaltung aufmerksam folgen.

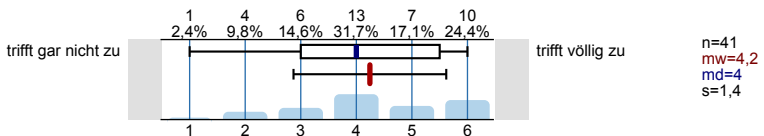


Die/der Lehrende ist in der Lage, die Studierenden für die in der Lehrveranstaltung behandelten Inhalte zu interessieren.

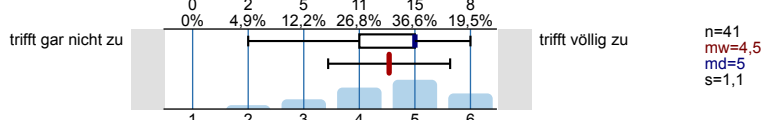


Relevanz verdeutlichen

Die/der Lehrende macht den Stellenwert der Lerninhalte für das weitere Studium klar.

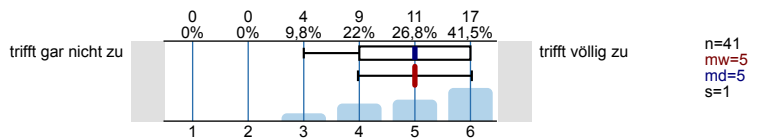


Die/der Lehrende verdeutlicht den Anwendungsbezug der Lerninhalte/des Stoffs.

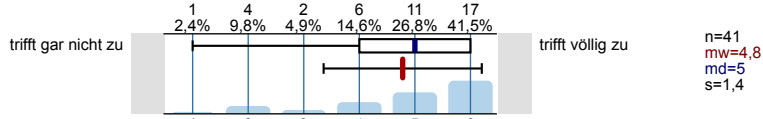


Effizient mit Störungen umgehen

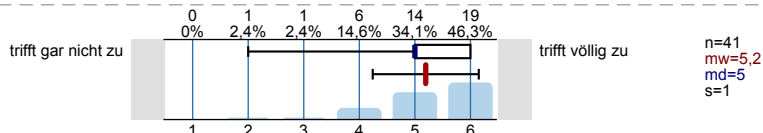
Die/der Lehrende ist in der Lage, eine ruhige und ungestörte Lernsituation herzustellen.



Die/der Lehrende geht angemessen mit Unruhe und Störungen um.

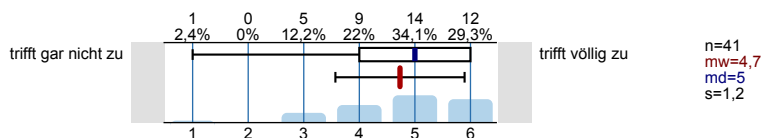


Die/der Lehrende beweist bei Unruhe und Störungen das nötige Durchsetzungsvermögen.

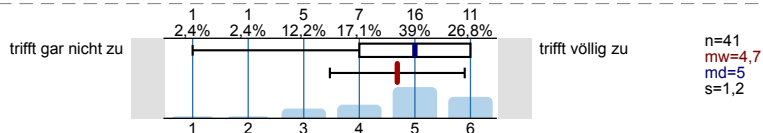


Kommunikation effizient steuern

Die/der Lehrende führt nach Beiträgen einzelner Studierender, die vom Thema wegführen, geschickt wieder zum Thema zurück.

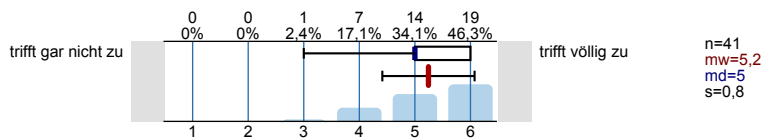


Die/der Lehrende steuert die Diskussion in der Lerngruppe zielführend.

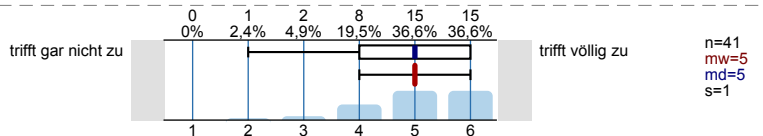


Zeit nutzen

Die/der Lehrende hat ein sehr gutes Zeitmanagement.

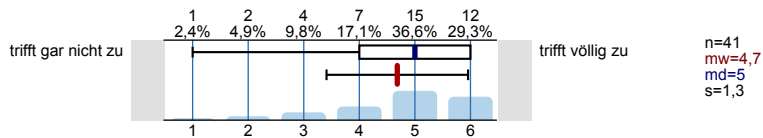


Die/der Lehrende nutzt die verfügbare Zeit effektiv.

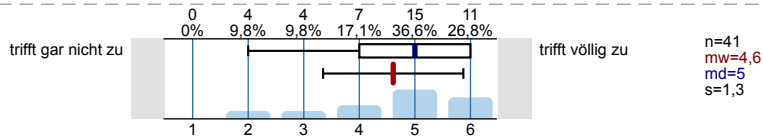


Erfassung des Outputs

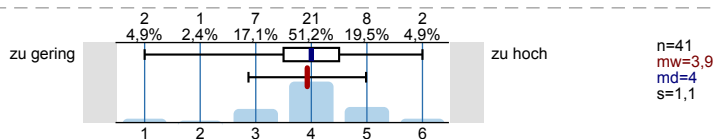
In dieser Lehrveranstaltung habe ich viel dazugelernt.



Insgesamt bin ich mit dieser Lehrveranstaltung zufrieden.



Der Arbeitsaufwand für diese Lehrveranstaltung ist bezogen auf die ECTS-Punkte (1 ECTS-Punkt entspricht in etwa 30 Arbeitsstunden) ...



Profillinie

Teilbereich: Wirtschaftswissenschaftliche Fakultät
 Name der/des Lehrenden: Prof. Dr. Georg Stadtmann
 Titel der Lehrveranstaltung: Makroökonomie (Vorlesung) (1640-4-gs-ws17)
 (Name der Umfrage)

Verwendete Werte in der Profillinie: Mittelwert

Anwesenheit, Interesse, Vorwissen und Einschätzung der Anforderungen

Das Thema der Lehrveranstaltung hat mich schon vorher interessiert.	trifft gar nicht zu		trifft völlig zu	n=41	mw=3,7	md=4,0	s=1,6
Ich verfügte <i>bereits vor</i> dem Veranstaltungsbesuch über umfangreiches Wissen zu den in der Lehrveranstaltung behandelten Themengebieten.	trifft gar nicht zu		trifft völlig zu	n=41	mw=2,7	md=2,0	s=1,3
Der Stoffumfang, der in der Veranstaltung behandelt wird, ist für mich ...	viel zu niedrig		viel zu hoch	n=41	mw=3,9	md=4,0	s=0,9
Der Schwierigkeitsgrad der Veranstaltung ist für mich ...	viel zu niedrig		viel zu hoch	n=41	mw=3,9	md=4,0	s=0,7
Das Tempo der Veranstaltung ist für mich ...	viel zu niedrig		viel zu hoch	n=41	mw=3,7	md=4,0	s=0,9

Klar und strukturiert darstellen

Die/der Lehrende hat die gesamte Lehrveranstaltung gut strukturiert und nachvollziehbar gegliedert.	trifft gar nicht zu		trifft völlig zu	n=41	mw=4,7	md=5,0	s=1,2
Die/der Lehrende verdeutlicht die Lernziele zu Beginn jedes Veranstaltungstermins.	trifft gar nicht zu		trifft völlig zu	n=41	mw=4,8	md=5,0	s=1,2
Die/der Lehrende präsentiert die Lerninhalte/den Stoff stimmig und kohärent.	trifft gar nicht zu		trifft völlig zu	n=41	mw=4,7	md=5,0	s=1,1

Verständlich erklären

Die/der Lehrende erklärt neue Begriffe und Konzepte klar und nachvollziehbar.	trifft gar nicht zu		trifft völlig zu	n=41	mw=4,7	md=5,0	s=1,0
Die/der Lehrende ist in der Lage, auch einen komplexen Sachverhalt verständlich zu erklären.	trifft gar nicht zu		trifft völlig zu	n=41	mw=4,6	md=5,0	s=1,1
Die/der Lehrende gibt anschauliche Beispiele, die zum Verständnis des Lerninhaltes/Stoffs beitragen.	trifft gar nicht zu		trifft völlig zu	n=41	mw=4,9	md=5,0	s=1,1
Die/der Lehrende gibt hilfreiche und zielführende Antworten auf die Nachfragen der Studierenden.	trifft gar nicht zu		trifft völlig zu	n=41	mw=4,2	md=4,0	s=1,3

Zusammenfassen und Verknüpfungen herstellen

Die/der Lehrende fasst regelmäßig die wichtigsten Inhalte der Lehrveranstaltung zusammen.	trifft gar nicht zu		trifft völlig zu	n=41	mw=4,3	md=5,0	s=1,3
Die/der Lehrende stellt zu Beginn einer Sitzung den Zusammenhang zur letzten Sitzung her.	trifft gar nicht zu		trifft völlig zu	n=41	mw=4,7	md=5,0	s=1,2
Die/der Lehrende stellt immer wieder Bezüge zu den bereits behandelten Lerninhalten her.	trifft gar nicht zu		trifft völlig zu	n=41	mw=5,0	md=5,0	s=0,9

Gute Lernatmosphäre herstellen

Die/der Lehrende sorgt für eine angenehme Lernatmosphäre.	trifft gar nicht zu		trifft völlig zu	n=41	mw=4,6	md=5,0	s=1,5
Die/der Lehrende geht auf die Interessen der Studierenden ein.	trifft gar nicht zu		trifft völlig zu	n=41	mw=4,3	md=5,0	s=1,4
Die/der Lehrende nimmt die Beiträge der Studierenden ernst.	trifft gar nicht zu		trifft völlig zu	n=41	mw=4,1	md=4,0	s=1,5

Interesse wecken, Monotonie vermeiden

Die/der Lehrende gestaltet ihre/seine Lehrveranstaltung abwechslungsreich.	trifft gar nicht zu		trifft völlig zu	n=41	mw=4,3	md=5,0	s=1,5
Die/der Lehrende fesselt die Studierenden durch eine anregende und engagierte Vortragsweise.	trifft gar nicht zu		trifft völlig zu	n=41	mw=4,2	md=4,0	s=1,6
Die/der Lehrende erreicht, dass die Studierenden der Lehrveranstaltung aufmerksam folgen.	trifft gar nicht zu		trifft völlig zu	n=41	mw=4,3	md=5,0	s=1,5
Die/der Lehrende ist in der Lage, die Studierenden für die in der Lehrveranstaltung behandelten Inhalte zu interessieren.	trifft gar nicht zu		trifft völlig zu	n=41	mw=4,2	md=5,0	s=1,5

Relevanz verdeutlichen

Die/der Lehrende macht den Stellenwert der Lerninhalte für das weitere Studium klar.	trifft gar nicht zu		trifft völlig zu	n=41	mw=4,2	md=4,0	s=1,4
Die/der Lehrende verdeutlicht den Anwendungsbezug der Lerninhalte/des Stoffs.	trifft gar nicht zu		trifft völlig zu	n=41	mw=4,5	md=5,0	s=1,1

Effizient mit Störungen umgehen

Die/der Lehrende ist in der Lage, eine ruhige und ungestörte Lernsituation herzustellen.	trifft gar nicht zu		trifft völlig zu	n=41	mw=5,0	md=5,0	s=1,0
Die/der Lehrende geht angemessen mit Unruhe und Störungen um.	trifft gar nicht zu		trifft völlig zu	n=41	mw=4,8	md=5,0	s=1,4
Die/der Lehrende beweist bei Unruhe und Störungen das nötige Durchsetzungsvermögen.	trifft gar nicht zu		trifft völlig zu	n=41	mw=5,2	md=5,0	s=1,0

Kommunikation effizient steuern

Die/der Lehrende führt nach Beiträgen einzelner Studierender, die vom Thema wegführen, geschickt wieder zum Thema zurück.	trifft gar nicht zu		trifft völlig zu	n=41	mw=4,7	md=5,0	s=1,2
Die/der Lehrende steuert die Diskussion in der Lerngruppe zielführend.	trifft gar nicht zu		trifft völlig zu	n=41	mw=4,7	md=5,0	s=1,2

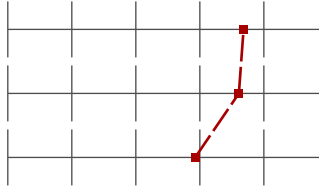
Zeit nutzen

Die/der Lehrende hat ein sehr gutes Zeitmanagement.	trifft gar nicht zu		trifft völlig zu	n=41	mw=5,2	md=5,0	s=0,8
Die/der Lehrende nutzt die verfügbare Zeit effektiv.	trifft gar nicht zu		trifft völlig zu	n=41	mw=5,0	md=5,0	s=1,0

Erfassung des Outputs

In dieser Lehrveranstaltung habe ich viel dazugelernt.

trifft gar nicht zu

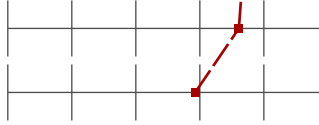


trifft völlig zu

n=41 mw=4,7 md=5,0 s=1,3

Insgesamt bin ich mit dieser Lehrveranstaltung zufrieden.

trifft gar nicht zu



trifft völlig zu

n=41 mw=4,6 md=5,0 s=1,3

Der Arbeitsaufwand für diese Lehrveranstaltung ist bezogen auf die ECTS-Punkte (1 ECTS-Punkt entspricht in etwa 30 Arbeitsstunden) ...

zu gering



zu hoch

n=41 mw=3,9 md=4,0 s=1,1

Auswertungsteil der offenen Fragen

Rückmeldung an die Dozentin/den Dozenten

Was hat Ihnen an dieser Lehrveranstaltung gut gefallen?

- -Besonders gut gefällt mir, dass die Veranstaltung aufgenommen wird. So verpasst man den Anschluss nicht, wenn man krank ist oder kann sich etwas nochmal anschauen, wenn man es nicht genau verstanden hat.
 - dass man die Folien beim KopierFritzen erwerben kann.
- Beispiele wurden sehr deutlich und verständlich erklärt
- Der Dozent wollte wirklich das wir, lernen , verstehen und verinnerlichen weil, er vermutlich weiss das es SEHR viel Stoff in sehr kurzer Zeit ist
- Die Videos am Anfang jeder Veranstaltung und die Motivation die Herr Prof Dr Stadtmann uns gab war sehr anregend.
- Gut strukturiert und sehr gute, anwendungsbezogene Beispiele. Ich finde auch, dass die Veranstaltung besser als vor zwei Jahren ist.
- Gutes Tempo, alles ziemlich verständlich, übersichtliche Vorlesungsfolien
- Handy auf Flugmodus und ab in die Tasche. ;-)
Weiter so.
- Herr Stadtmann hat eine wunderbare Vorlesung a geliefert. Seine Eigenart hat den ganzen Raum belebt.
- Ich denke, dass durch das Aufzeichnen der Vorlesung eine bessere Lernatmosphäre geschaffen wurde, da Studierende, die sich weniger für die Themen interessierten, Zuhause blieben.
- Ich finde es toll, dass sie die Vorlesungen aufzeichnen und das die Aufzeichnungen länger als eine Woche drin bleiben, denn so hat man die Chance sich etwas nochmal anzuschauen falls man es nicht verstanden hat.
- Kurze Pausen zu Besprechungen mit dem Nachbarn, um ungeklärte Fragen eventuell zu klären.
- That's really great that professor Stadtmann always kindly asks to put away our phones and he also asks to come on time. Although some students may find this inappropriate but I think this is what every professor should do. Not using a phone during the lecture simply makes you follow it and the fact that the students should come on time for the lectures is evident.
- Videos sind verfügbar
- die Anfangsvideos hatten mir auf jeden Fall gefallen und das mit dem Stein :)
- gut gefallen haben mir andere Mediale Mittel (zB Video), sowie der Glücksbringer-Stein aus Amerika, Vortragsweise

Was könnte die/der Lehrende Ihrer Ansicht nach an dieser Lehrveranstaltung konkret verbessern?

- Anstatt ausführlich auf mathematisch triviale Inhalte einzugehen wie z.B. der Cramerschen Regel oder Umformen einer Gleichung, sollten Sie lieber die Zeit für makroökonomische Inhalte bzw. für die ausführliche Erklärungen makroökonomischer Zusammenhänge nutzen. Ihre Intention, alle in der Vorlesung sitzenden Studenten mitzunehmen, ist zwar durchaus ehrbar, jedoch vollkommen fehl am Platz bei Inhalten die bezogen auf unseren Modulplan (Mathematik 1. Semester) als Voraussetzung gelten sollten.
- Auf jeden Fall die Uhrzeit, die Vorlesung findet meiner Meinung nach zu spät statt und daher ist sie auch so wenig besucht.
- Die Studenten mit Ihren Laptops arbeiten lassen. Das Skript nicht nur beim Kopierfritzen zur Verfügung stellen sondern auch bei Moodle, sodass man das Skript auf dem Laptop hat.
- Es war zu viel Stoff und zu wenig Zeit!
- Evtl. das Skript nächstes Mal auch auf moodle zur Verfügung stellen
- Ich finde, dass es unnötig ist Handys zu verbieten und dann jedes Mal drauf einzugehen, wenn jemand an seinem Handy ist. Denn dadurch entsteht die Unruhe und die Unterbrechung der Vorlesung. Wenn man es einfach ignorieren würde, würde die Vorlesung nicht unterbrochen werden. Es ist zwar unhöflich am Handy zu sein, wenn der Professor seine Vorlesung hält, aber eigentlich stört es niemanden, weil derjenige dann immerhin leise ist.
- Im 21. Jahrhundert finde ich es wenig angemessen die Slides nur in Papierform zur Verfügung zu stellen (unnötiger Aufwand/Kosten für Studenten, Umwelt...). Das Verbot für technische Geräte gehört auch eher nicht an eine fortschrittliche Universität.
- Was könnte die/der Lehrende Ihrer Ansicht nach an dieser Lehrveranstaltung konkret verbessern?
 - 1) Dumme Videos am Anfang der Vorlesungen müssen weg! Bitte denken Sie erstmals darum, ob ein oder anderes Video für die Vorlesung relevant ist, bevor Sie das uns zeigen. Fast alle von ihnen waren derart blöd, dass mir die Worte fehlen, um das zu beschreiben. Die Videos zu den Vorlesungen waren aber gut - die Rede von Kennedy zum BIP war auf jeden Fall interessant.
 - 2) Noch blöder als die Videos waren Ihre Kommentare, die angeblich motivieren sollten. Damit kann man sicherlich ein Buch schreiben - "Wie motiviere ich die Idioten?". Das absolut tollste war dieser Stein von Ihnen. Mein Gott!!! Sind wir in einer Sekte? Wie

sind Sie überhaupt auf die Idee gekommen, so eine Dummheit zu erzählen? Ja, ich habe begeisterte Augen der Kommilitonen gesehen, als sie das alles zugehört haben und dann am Ende den scheiß Stein berührten. Die Tatsache, dass Sie perfekte rhetorische Fähigkeiten haben, die einen überzeugen können, schließen nicht aus, dass die Situation blöd ist. Denken Sie darüber nach, wie das aussieht: ein Professor bringt irgendein Zeug mit und dann kommen die Sprüche wie in einer Sekte. "Welchen Weg gehst Du? Wählst du den Gott oder ..." und weiter so. Unsinn!

3) Das Verbot der Mobiltelefone. Es absolut meine Sache, was ich in der Vorlesung mache. Ich brauche Internet während der Vorlesung, weil ich sowieso nicht vollständig wahrnehmen kann, was Sie sagen. Ich möchte gleich was dazu nachlesen oder auch weitere Beispiele finden! Warum beschränken Sie das?

4) Vorlesungen finden zu spät statt. Sind wir an einer Abendschule? Warum ich mir auch noch sorgen machen, ob ich zur Tram schaffe oder dann auf die nächste 30 Minuten warten muss? (Ja, das ganze mit Senkung der Produktivität am Abend lasse ich weg. Daran kann man sich gewöhnen /wozu?/, spät zu lernen. Den ÖPNV-Fahrplan kann man aber nicht ändern.)

5) In den Folien fehlen noch einige Aspekte. Die Geldmengen M1-M2-M3 haben Sie zwar gut auf Papier dargestellt, aber das könnte man auch in die Folien hinzufügen. Dann kann man mehr lernen, wenn man es da wiederholt.

6) Die Idee, eigene Folien über Kopierfritze zu verkaufen, finde ich dumm. Nein, es geht nicht darum, dass Sie so Geld verdienen, aber ist tatsächlich ein Verkauf. Die falsche Reihenfolge der Kapitel ist natürlich auch nicht so gut.

Entschuldigen Sie bitte, wenn ich es etwas beleidigend geschrieben habe. Der Text war am Anfang dreimal so lang und ich habe mir echt Mühe gegeben, das ganze möglichst konkret zu fassen, statt allgemeine Eindrücke zu beschreiben.

- Wenn man Fragen stellt, fühlt man sich nicht immer ernst genommen, daher trauen sich viele Studierende nicht Fragen zu stellen. Dabei sind wir doch genau dafür hier!
- Zu Beginn der Veranstaltung keine Videos zeigen und früher mit dem Lerninhalte beginnen
- natürlich erwartet man von seinen Studenten gewissen Respekt, aber ich würde nicht auf jeden einzelnen Studenten der am Handy sitzt eingehen
- passende Erklärung zu den Videos