

# Prof. Dr. Daniel Becker

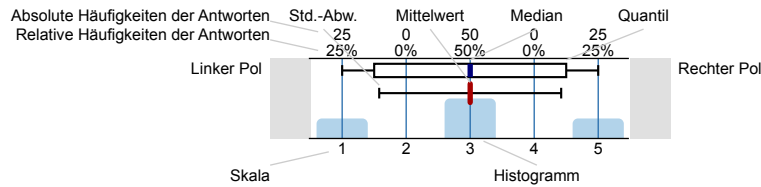
Internationale Wirtschaftsbeziehungen (Vorlesung) (3054-4-db-ws14)  
Erfasste Fragebögen = 9



## Auswertungsteil der geschlossenen Fragen

### Legende

Fragestext



n=Anzahl  
 mw=Mittelwert  
 md=Median  
 s=Std.-Abw.  
 E.=Enthaltung

### Soziodemographische und studienbezogene Angaben

Bitte geben Sie Ihr Geschlecht an.

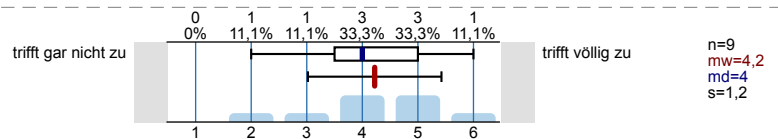


### Anwesenheit, Interesse, Vorwissen und Einschätzung der Anforderungen

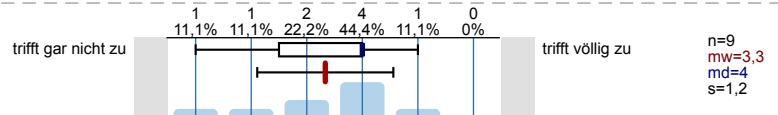
Ich war an mindestens zwei Drittel der Termine dieser Lehrveranstaltung anwesend.



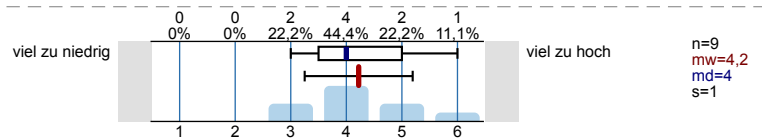
Das Thema der Lehrveranstaltung hat mich schon vorher interessiert.



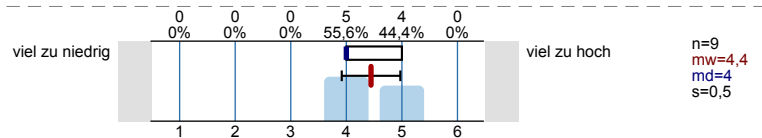
Ich verfügte *bereits vor* dem Veranstaltungsbesuch über umfangreiches Wissen zu den in der Lehrveranstaltung behandelten Themengebieten.



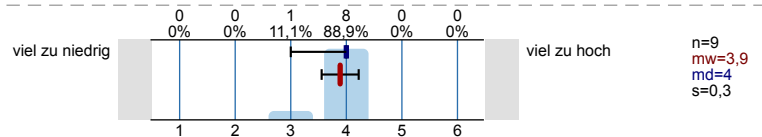
Der Stoffumfang, der in der Veranstaltung behandelt wird, ist für mich ...



Der Schwierigkeitsgrad der Veranstaltung ist für mich ...

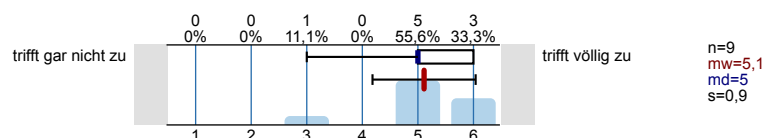


Das Tempo der Veranstaltung ist für mich ...

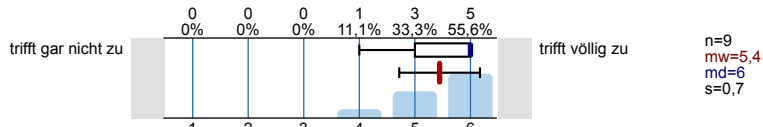


### Klar und strukturiert darstellen

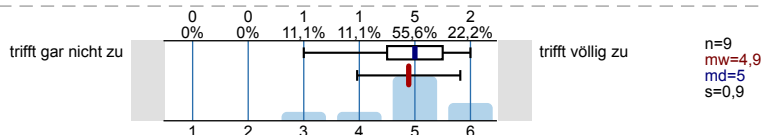
Die/der Lehrende hat die gesamte Lehrveranstaltung gut strukturiert und nachvollziehbar gegliedert.



Die/der Lehrende verdeutlicht die Lernziele zu Beginn jedes Veranstaltungstermins.

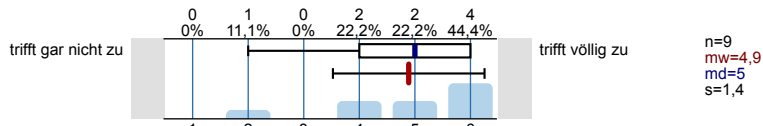


Die/der Lehrende präsentiert die Lerninhalte/den Stoff stimmig und kohärent.

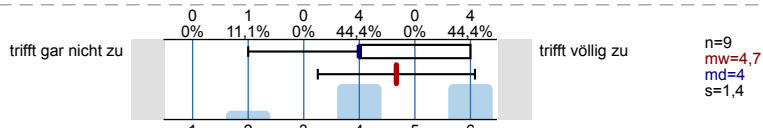


**Verständlich erklären**

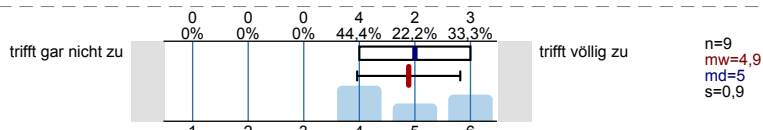
Die/der Lehrende erklärt neue Begriffe und Konzepte klar und nachvollziehbar.



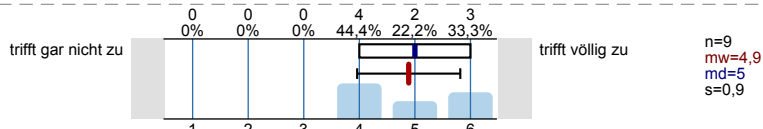
Die/der Lehrende ist in der Lage, auch einen komplexen Sachverhalt verständlich zu erklären.



Die/der Lehrende gibt anschauliche Beispiele, die zum Verständnis des Lerninhaltes/Stoffs beitragen.

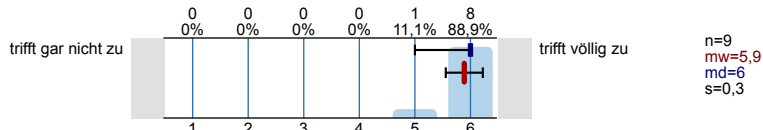


Die/der Lehrende gibt hilfreiche und zielführende Antworten auf die Nachfragen der Studierenden.

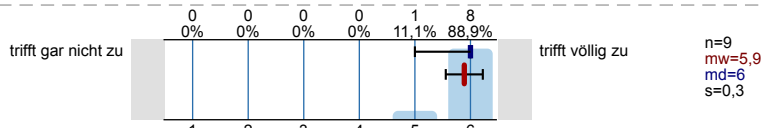


**Zusammenfassen und Verknüpfungen herstellen**

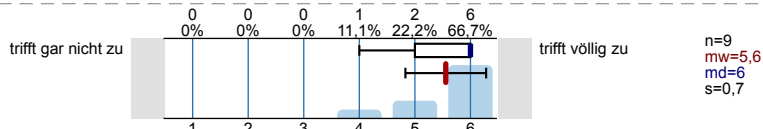
Die/der Lehrende fasst regelmäßig die wichtigsten Inhalte der Lehrveranstaltung zusammen.



Die/der Lehrende stellt zu Beginn einer Sitzung den Zusammenhang zur letzten Sitzung her.

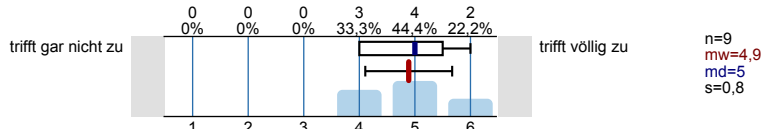


Die/der Lehrende stellt immer wieder Bezüge zu den bereits behandelten Lerninhalten her.

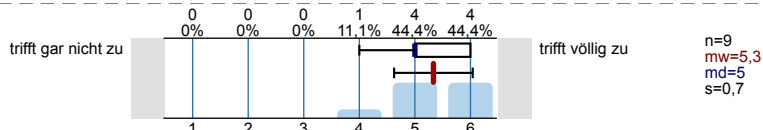


**Gute Lernatmosphäre herstellen**

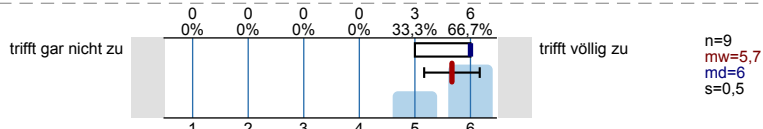
Die/der Lehrende sorgt für eine angenehme Lernatmosphäre.



Die/der Lehrende geht auf die Interessen der Studierenden ein.

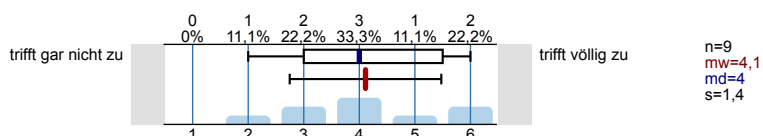


Die/der Lehrende nimmt die Beiträge der Studierenden ernst.

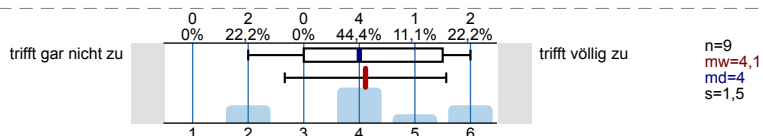


**Interesse wecken, Monotonie vermeiden**

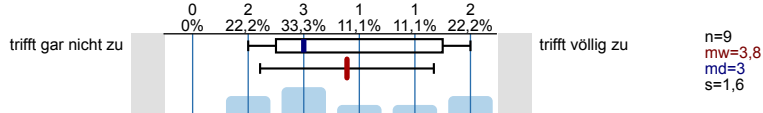
Die/der Lehrende gestaltet ihre/seine Lehrveranstaltung abwechslungsreich.



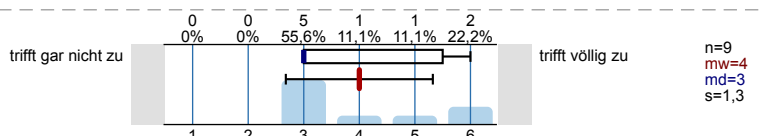
Die/der Lehrende fesselt die Studierenden durch eine anregende und engagierte Vortragsweise.



Die/der Lehrende erreicht, dass die Studierenden der Lehrveranstaltung aufmerksam folgen.

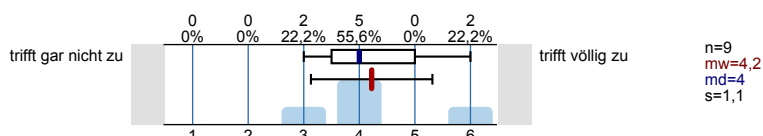


Die/der Lehrende ist in der Lage, die Studierenden für die in der Lehrveranstaltung behandelten Inhalte zu interessieren.

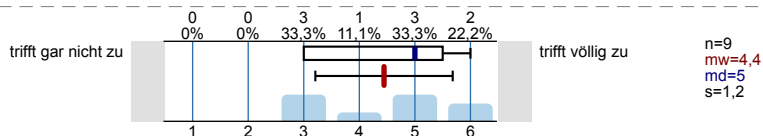


**Relevanz verdeutlichen**

Die/der Lehrende macht den Stellenwert der Lerninhalte für das weitere Studium klar.

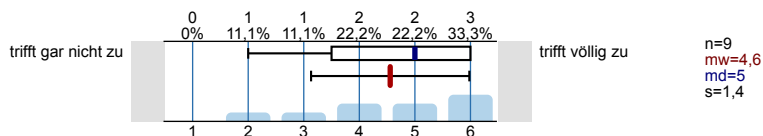


Die/der Lehrende verdeutlicht den Anwendungsbezug der Lerninhalte/des Stoffs.

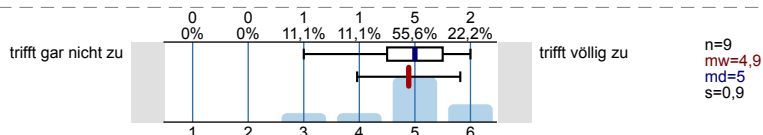


**Effizient mit Störungen umgehen**

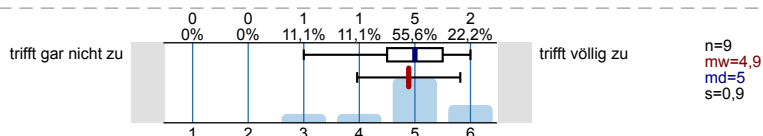
Die/der Lehrende ist in der Lage, eine ruhige und ungestörte Lernsituation herzustellen.



Die/der Lehrende geht angemessen mit Unruhe und Störungen um.

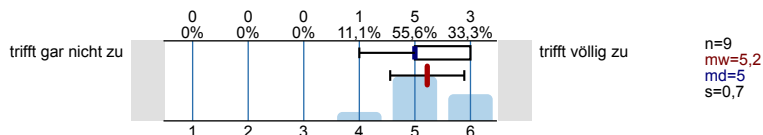


Die/der Lehrende beweist bei Unruhe und Störungen das nötige Durchsetzungsvermögen.

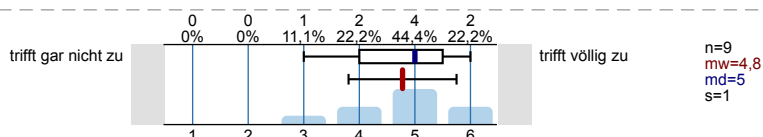


**Kommunikation effizient steuern**

Die/der Lehrende führt nach Beiträgen einzelner Studierender, die vom Thema wegführen, geschickt wieder zum Thema zurück.

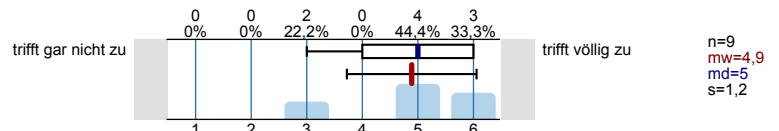


Die/der Lehrende steuert die Diskussion in der Lerngruppe zielführend.

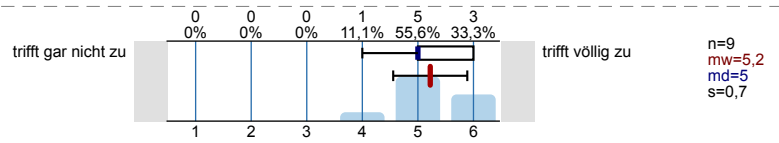


### Zeit nutzen

Die/der Lehrende hat ein sehr gutes Zeitmanagement.

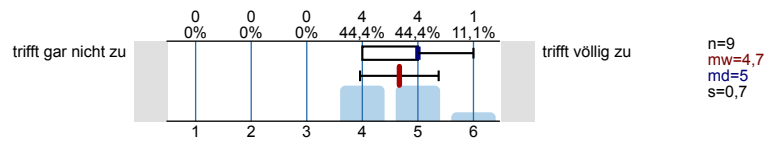


Die/der Lehrende nutzt die verfügbare Zeit effektiv.

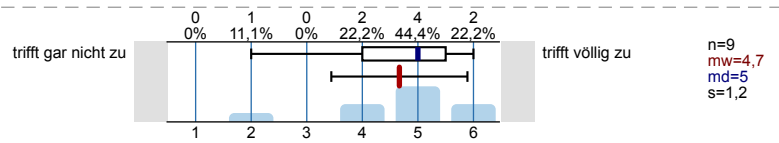


### Erfassung des Outputs

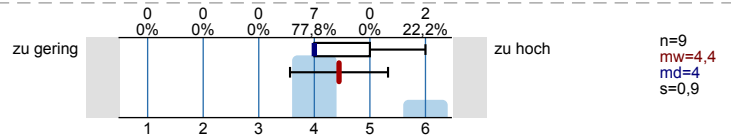
In dieser Lehrveranstaltung habe ich viel dazugelernt.



Insgesamt bin ich mit dieser Lehrveranstaltung zufrieden.



Der Arbeitsaufwand für diese Lehrveranstaltung ist bezogen auf die ECTS-Punkte (1 ECTS-Punkt entspricht in etwa 30 Arbeitsstunden) ...

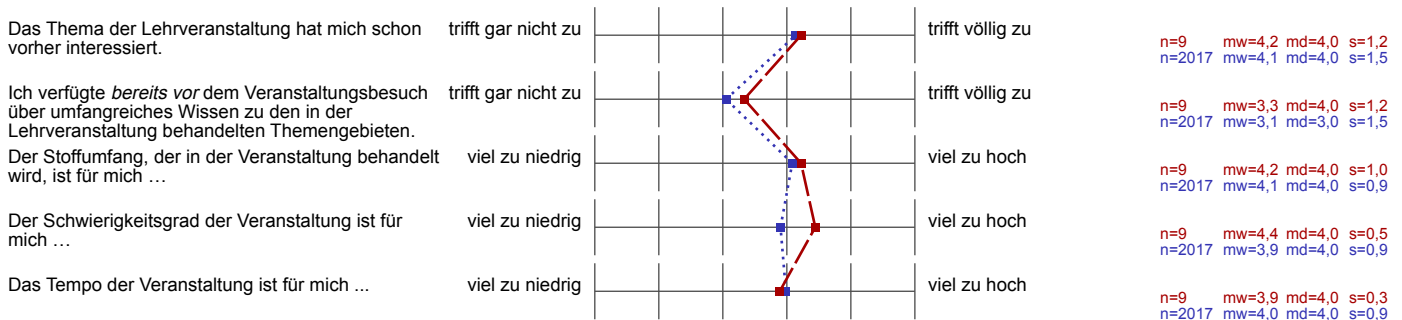


# Profillinie

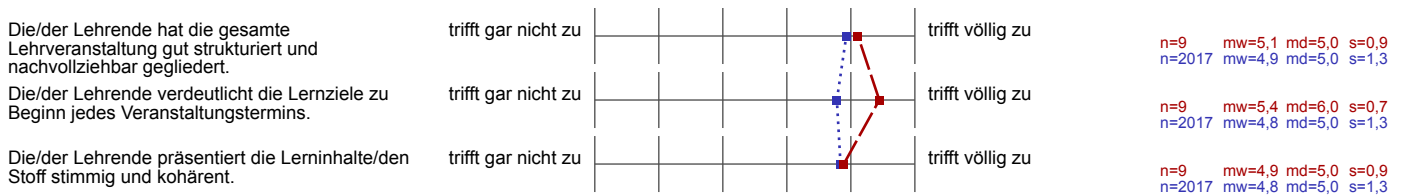
Teilbereich: Wirtschaftswissenschaftliche Fakultät  
 Name der/des Lehrenden: Prof. Dr. Daniel Becker  
 Titel der Lehrveranstaltung: Internationale Wirtschaftsbeziehungen (Vorlesung) (3054-4-db-ws14)  
 (Name der Umfrage)  
 Vergleichslinie: Alle Veranstaltungen der Fakultät / all courses of the faculty (WiSe 2014/15)

Verwendete Werte in der Profillinie: Mittelwert

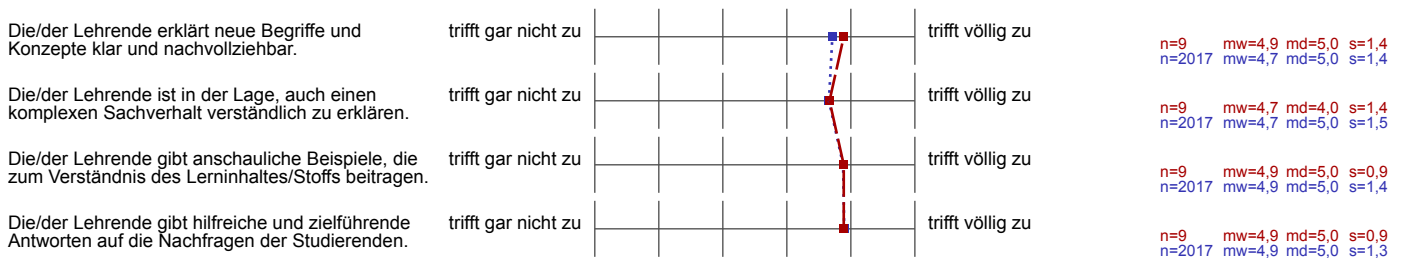
## Anwesenheit, Interesse, Vorwissen und Einschätzung der Anforderungen



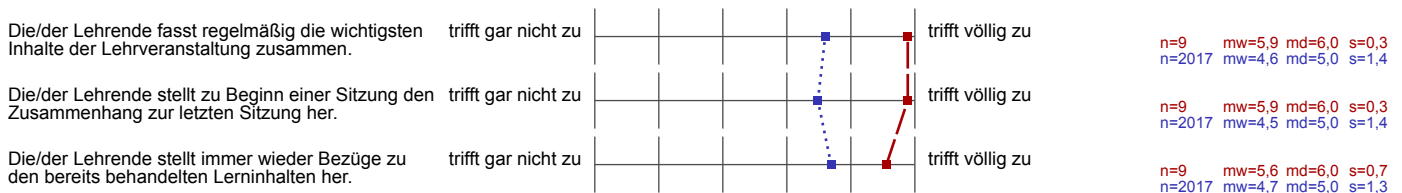
## Klar und strukturiert darstellen



## Verständlich erklären



## Zusammenfassen und Verknüpfungen herstellen



### Gute Lernatmosphäre herstellen

Die/der Lehrende sorgt für eine angenehme Lernatmosphäre.	trifft gar nicht zu		trifft völlig zu	n=9 n=2017	mw=4,9 mw=4,8	md=5,0 md=5,0	s=0,8 s=1,4
Die/der Lehrende geht auf die Interessen der Studierenden ein.	trifft gar nicht zu		trifft völlig zu	n=9 n=2017	mw=5,3 mw=4,8	md=5,0 md=5,0	s=0,7 s=1,3
Die/der Lehrende nimmt die Beiträge der Studierenden ernst.	trifft gar nicht zu		trifft völlig zu	n=9 n=2017	mw=5,7 mw=5,2	md=6,0 md=6,0	s=0,5 s=1,1

### Interesse wecken, Monotonie vermeiden

Die/der Lehrende gestaltet ihre/seine Lehrveranstaltung abwechslungsreich.	trifft gar nicht zu		trifft völlig zu	n=9 n=2017	mw=4,1 mw=4,2	md=4,0 md=4,0	s=1,4 s=1,5
Die/der Lehrende fesselt die Studierenden durch eine anregende und engagierte Vortragsweise.	trifft gar nicht zu		trifft völlig zu	n=9 n=2017	mw=4,1 mw=4,3	md=4,0 md=5,0	s=1,5 s=1,6
Die/der Lehrende erreicht, dass die Studierenden der Lehrveranstaltung aufmerksam folgen.	trifft gar nicht zu		trifft völlig zu	n=9 n=2017	mw=3,8 mw=4,4	md=3,0 md=5,0	s=1,6 s=1,6
Die/der Lehrende ist in der Lage, die Studierenden für die in der Lehrveranstaltung behandelten Inhalte zu interessieren.	trifft gar nicht zu		trifft völlig zu	n=9 n=2017	mw=4,0 mw=4,4	md=3,0 md=5,0	s=1,3 s=1,5

### Relevanz verdeutlichen

Die/der Lehrende macht den Stellenwert der Lerninhalte für das weitere Studium klar.	trifft gar nicht zu		trifft völlig zu	n=9 n=2017	mw=4,2 mw=4,4	md=4,0 md=5,0	s=1,1 s=1,4
Die/der Lehrende verdeutlicht den Anwendungsbezug der Lerninhalte/des Stoffs.	trifft gar nicht zu		trifft völlig zu	n=9 n=2017	mw=4,4 mw=4,7	md=5,0 md=5,0	s=1,2 s=1,3

### Effizient mit Störungen umgehen

Die/der Lehrende ist in der Lage, eine ruhige und ungestörte Lernsituation herzustellen.	trifft gar nicht zu		trifft völlig zu	n=9 n=2017	mw=4,6 mw=4,9	md=5,0 md=5,0	s=1,4 s=1,3
Die/der Lehrende geht angemessen mit Unruhe und Störungen um.	trifft gar nicht zu		trifft völlig zu	n=9 n=2017	mw=4,9 mw=4,8	md=5,0 md=5,0	s=0,9 s=1,3
Die/der Lehrende beweist bei Unruhe und Störungen das nötige Durchsetzungsvermögen.	trifft gar nicht zu		trifft völlig zu	n=9 n=2017	mw=4,9 mw=4,8	md=5,0 md=5,0	s=0,9 s=1,3

### Kommunikation effizient steuern

Die/der Lehrende führt nach Beiträgen einzelner Studierender, die vom Thema wegführen, geschickt wieder zum Thema zurück.	trifft gar nicht zu		trifft völlig zu	n=9 n=2017	mw=5,2 mw=4,8	md=5,0 md=5,0	s=0,7 s=1,2
Die/der Lehrende steuert die Diskussion in der Lerngruppe zielführend.	trifft gar nicht zu		trifft völlig zu	n=9 n=2017	mw=4,8 mw=4,8	md=5,0 md=5,0	s=1,0 s=1,3

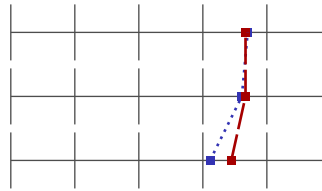
### Zeit nutzen

Die/der Lehrende hat ein sehr gutes Zeitmanagement.	trifft gar nicht zu		trifft völlig zu	n=9 n=2017	mw=4,9 mw=4,8	md=5,0 md=5,0	s=1,2 s=1,4
Die/der Lehrende nutzt die verfügbare Zeit effektiv.	trifft gar nicht zu		trifft völlig zu	n=9 n=2017	mw=5,2 mw=4,9	md=5,0 md=5,0	s=0,7 s=1,4

**Erfassung des Outputs**

In dieser Lehrveranstaltung habe ich viel dazugelernt.

trifft gar nicht zu

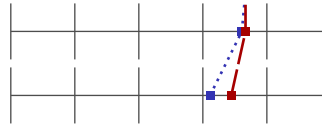


trifft völlig zu

n=9 mw=4,7 md=5,0 s=0,7  
n=2017 mw=4,7 md=5,0 s=1,4

Insgesamt bin ich mit dieser Lehrveranstaltung zufrieden.

trifft gar nicht zu

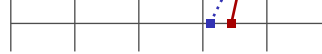


trifft völlig zu

n=9 mw=4,7 md=5,0 s=1,2  
n=2017 mw=4,6 md=5,0 s=1,5

Der Arbeitsaufwand für diese Lehrveranstaltung ist bezogen auf die ECTS-Punkte (1 ECTS-Punkt entspricht in etwa 30 Arbeitsstunden) ...

zu gering



zu hoch

n=9 mw=4,4 md=4,0 s=0,9  
n=2017 mw=4,1 md=4,0 s=1,1

## Auswertungsteil der offenen Fragen

**Rückmeldung an die Dozentin/den Dozenten**

Was hat Ihnen an dieser Lehrveranstaltung gut gefallen?

- - klare Struktur
  - Wiederholung zu Beginn jeder Veranstaltung
  - Anpassung des Stoffs, falls ein Thema ungeplant länger gedauert hat
- Dass der Lehrer zu Beginn jeder Vorlesung immer die Erinnerung von der letzten Vorlesung macht.
- Der Dozenten macht sich wirklich die Mühe die Studenten durch die Modelle zu führen und befähigt Sie auch die Modelle mit ihren Implikationen zu verstehen.
- Die Wiederholung jedes Mal am Beginn der nächsten Veranstaltung. So konnte man die eventuell schwierigen Themen noch einmal nachvollziehen.
- Gute Vorlesungen, viele Übungen. Sehr sympathischer Dozent.
- Mir haben die kurzen Wiederholungen zum Vorlesungsinhalt der vorherigen Vorlesung sehr gut gefallen und beim Verständnis geholfen. Das sollten daher beibehalten werden.

Was könnte die/der Lehrende Ihrer Ansicht nach an dieser Lehrveranstaltung konkret verbessern?

- Bitte, bitte, bitte die Vorlesungsunterlagen viel früher hochladen. eins-zwei Tage vorher reicht vollkommen. Aber bitte nicht so knapp wie die letzten Male. Es hilft ungemein, wenn man vor allem bei den Grafiken wenigstens die Unterlagen zur Hand hat und die Möglichkeit hat man leider nicht, wenn die Unterlagen erst eins-zwei Stunden vor Vorlesungsbeginn hochgeladen werden. Danke! :)
- Das hochladen der Vorlesungsfolien 24h vorher wäre ganz hilfreich (z.B. um den Foliensatz ausgedruckt in der Vorlesung zu haben). Wobei man der Vorlesung auch recht gut ohne ausgedruckten Foliensatz folgen kann.
- Eigentlich nichts. Sie ist super so wie sie ist.
- In meinen Augen nichts!  
Sehr guter Kurs.  
Ich glaube das viele Studenten nicht in der VI waren, da das Erarbeiten des Stoffs für viele mit dem Buch ausreichend zu sein scheint.
- Insbesondere am Anfang der Vorlesungen ist immer Unruhe im Raum durch Studierende, die zu spät kommen.
- Leider war die Veranstaltung für mich eine große Enttäuschung. Die Beschreibung des Kurses vermittelte mir den Eindruck, dass es sich um einen Kurs handelt, indem allgemeiner über Wirtschaftsbeziehungen gesprochen wird und die Theorien kurz erklärt werden. Stattdessen hatte ich das Gefühl einen erneuten Mikroökonomie Kurs zu machen. Man hätte das Thema auch weniger theoretisch angehen können. Ich bitte die Kurzbeschreibung eindeutiger zu gestalten.
- Mehr Beispiele geben