

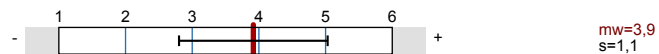
## Prof. Dr. Daniel Becker

Internationale Wirtschaftsbeziehungen (Vorlesung) (3054-4-db-ss19)  
Erfasste Fragebögen = 12

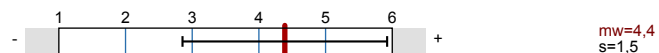


### Globalwerte

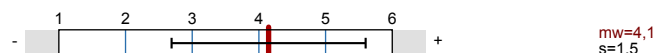
Anwesenheit, Interesse, Vorwissen und Einschätzung der Anforderungen



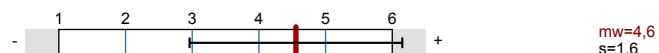
Klar und strukturiert darstellen



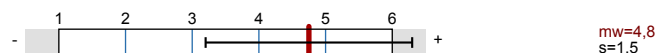
Verständlich erklären



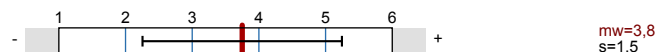
Zusammenfassen und Verknüpfungen herstellen



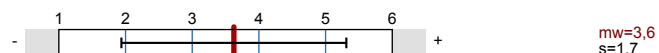
Gute Lernatmosphäre herstellen



Interesse wecken, Monotonie vermeiden



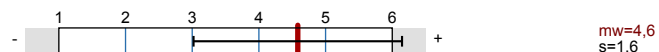
Relevanz verdeutlichen



Effizient mit Störungen umgehen



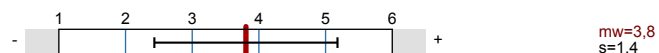
Kommunikation effizient steuern



Zeit nutzen



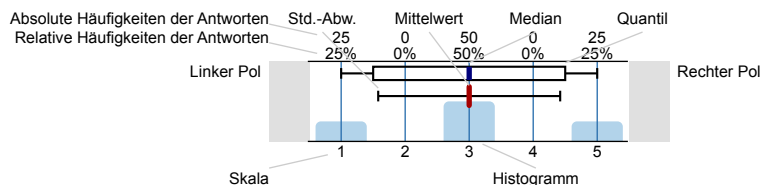
Erfassung des Outputs



### Auswertungsteil der geschlossenen Fragen

#### Legende

Fragestext



n=Anzahl  
mw=Mittelwert  
md=Median  
s=Std.-Abw.  
E.=Enthaltung

### Soziodemographische und studienbezogene Angaben

Bitte geben Sie Ihr Geschlecht an.

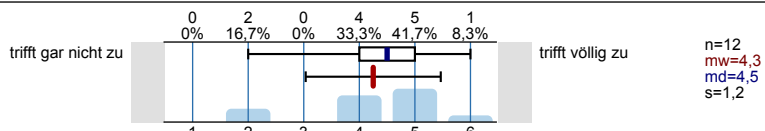


### Anwesenheit, Interesse, Vorwissen und Einschätzung der Anforderungen

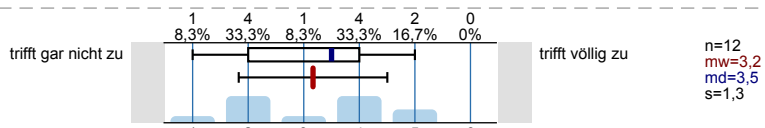
Ich war an mindestens zwei Drittel der Termine dieser Lehrveranstaltung anwesend.



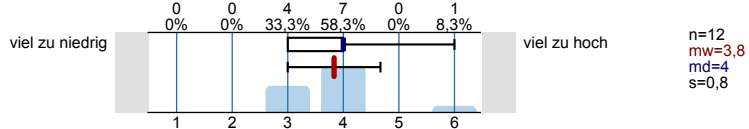
Das Thema der Lehrveranstaltung hat mich schon vorher interessiert.



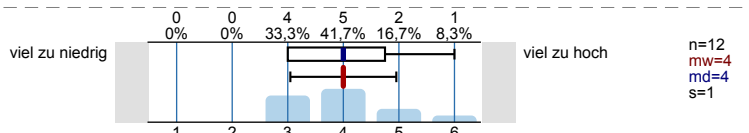
Ich verfügte *bereits vor* dem Veranstaltungsbesuch über umfangreiches Wissen zu den in der Lehrveranstaltung behandelten Themengebieten.



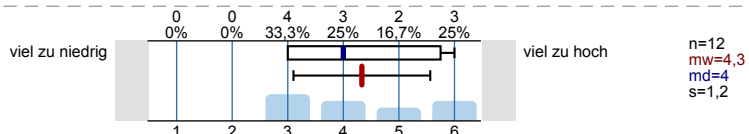
Der Stoffumfang, der in der Veranstaltung behandelt wird, ist für mich ...



Der Schwierigkeitsgrad der Veranstaltung ist für mich ...

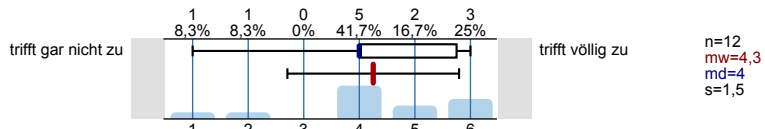


Das Tempo der Veranstaltung ist für mich ...

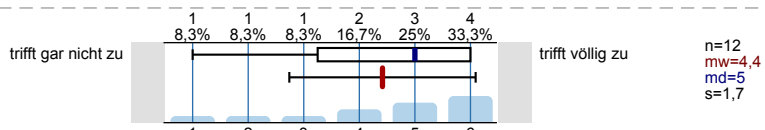


**Klar und strukturiert darstellen**

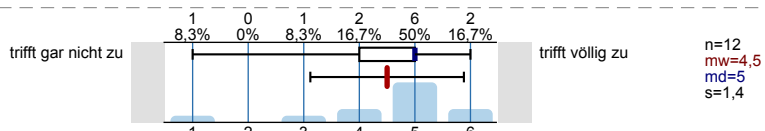
Die/der Lehrende hat die gesamte Lehrveranstaltung gut strukturiert und nachvollziehbar gegliedert.



Die/der Lehrende verdeutlicht die Lernziele zu Beginn jedes Veranstaltungstermins.

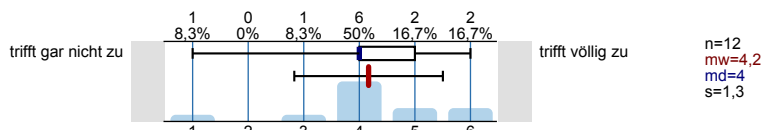


Die/der Lehrende präsentiert die Lerninhalte/den Stoff stimmig und kohärent.

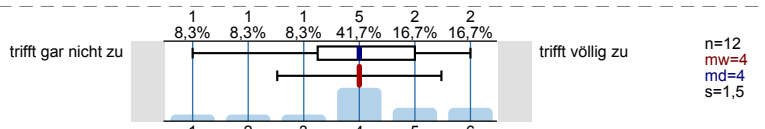


**Verständlich erklären**

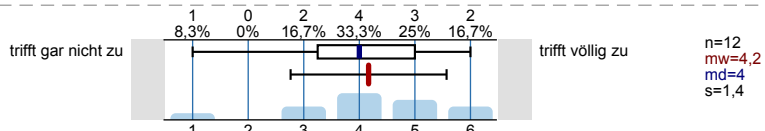
Die/der Lehrende erklärt neue Begriffe und Konzepte klar und nachvollziehbar.



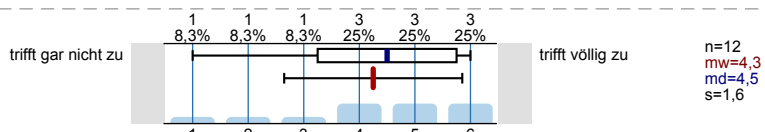
Die/der Lehrende ist in der Lage, auch einen komplexen Sachverhalt verständlich zu erklären.



Die/der Lehrende gibt anschauliche Beispiele, die zum Verständnis des Lerninhaltes/Stoffs beitragen.

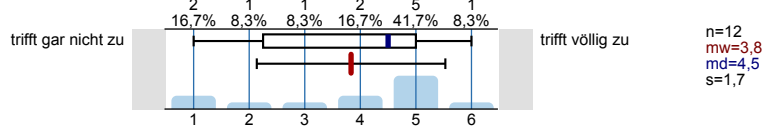


Die/der Lehrende gibt hilfreiche und zielführende Antworten auf die Nachfragen der Studierenden.



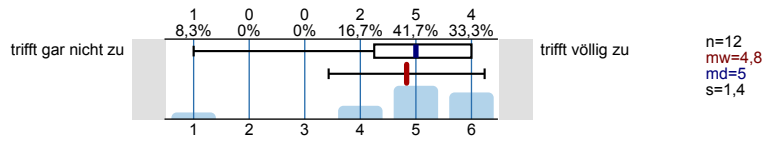


Die/der Lehrende verdeutlicht den Anwendungsbezug der Lerninhalte/des Stoffs.

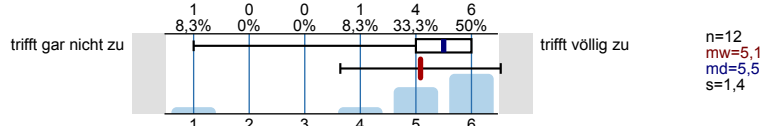


### Effizient mit Störungen umgehen

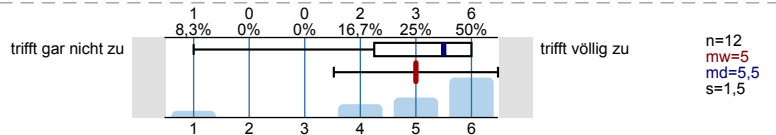
Die/der Lehrende ist in der Lage, eine ruhige und ungestörte Lernsituation herzustellen.



Die/der Lehrende geht angemessen mit Unruhe und Störungen um.

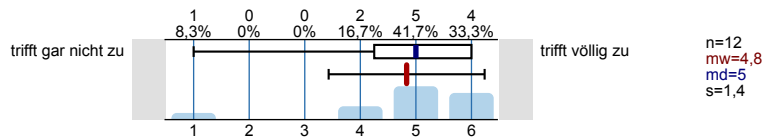


Die/der Lehrende beweist bei Unruhe und Störungen das nötige Durchsetzungsvermögen.

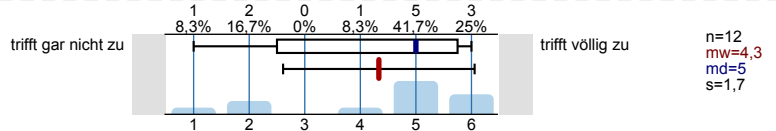


### Kommunikation effizient steuern

Die/der Lehrende führt nach Beiträgen einzelner Studierender, die vom Thema wegführen, geschickt wieder zum Thema zurück.

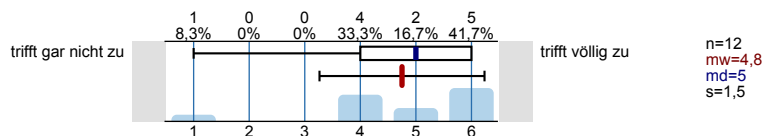


Die/der Lehrende steuert die Diskussion in der Lerngruppe zielführend.

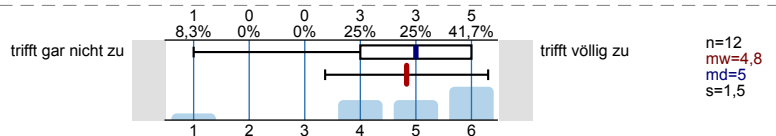


### Zeit nutzen

Die/der Lehrende hat ein sehr gutes Zeitmanagement.

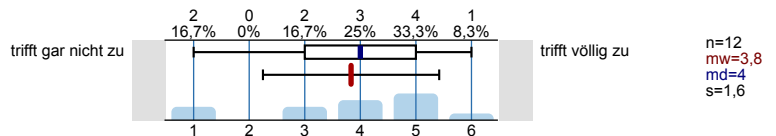


Die/der Lehrende nutzt die verfügbare Zeit effektiv.

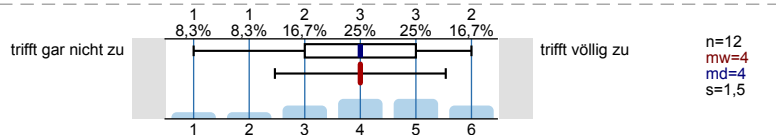


### Erfassung des Outputs

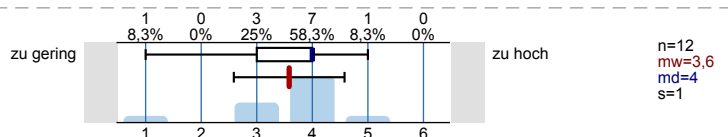
In dieser Lehrveranstaltung habe ich viel dazugelernt.



Insgesamt bin ich mit dieser Lehrveranstaltung zufrieden.



Der Arbeitsaufwand für diese Lehrveranstaltung ist bezogen auf die ECTS-Punkte (1 ECTS-Punkt entspricht in etwa 30 Arbeitsstunden) ...



## Teaching Award

Ich schlage die/den Lehrende/n für den Teaching Award der Wirtschaftswissenschaftlichen Fakultät vor.



# Profilinie

Teilbereich:	Wirtschaftswissenschaftliche Fakultät
Name der/des Lehrenden:	Prof. Dr. Daniel Becker
Titel der Lehrveranstaltung: (Name der Umfrage)	Internationale Wirtschaftsbeziehungen (Vorlesung) (3054-4-db-ss19)
Vergleichslinie:	Alle Veranstaltungen der Fakultät / all courses of the faculty (SoSe 2019)

Verwendete Werte in der Profillinie: Mittelwert

## Anwesenheit, Interesse, Vorwissen und Einschätzung der Anforderungen

Das Thema der Lehrveranstaltung hat mich schon vorher interessiert.	trifft gar nicht zu		trifft völlig zu	n=12 n=842	mw=4,3 mw=4,3	md=4,5 md=5,0	s=1,2 s=1,5
Ich verfügte <i>bereits vor</i> dem Veranstaltungsbesuch über umfangreiches Wissen zu den in der Lehrveranstaltung behandelten Themengebieten.	trifft gar nicht zu		trifft völlig zu	n=12 n=842	mw=3,2 mw=3,3	md=3,5 md=3,0	s=1,3 s=1,5
Der Stoffumfang, der in der Veranstaltung behandelt wird, ist für mich ...	viel zu niedrig		viel zu hoch	n=12 n=842	mw=3,8 mw=4,2	md=4,0 md=4,0	s=0,8 s=0,9
Der Schwierigkeitsgrad der Veranstaltung ist für mich ...	viel zu niedrig		viel zu hoch	n=12 n=842	mw=4,0 mw=4,0	md=4,0 md=4,0	s=1,0 s=0,9
Das Tempo der Veranstaltung ist für mich ...	viel zu niedrig		viel zu hoch	n=12 n=842	mw=4,3 mw=4,0	md=4,0 md=4,0	s=1,2 s=1,0

## Klar und strukturiert darstellen

Die/der Lehrende hat die gesamte Lehrveranstaltung gut strukturiert und nachvollziehbar gegliedert.	trifft gar nicht zu		trifft völlig zu	n=12 n=842	mw=4,3 mw=4,9	md=4,0 md=5,0	s=1,5 s=1,3
Die/der Lehrende verdeutlicht die Lernziele zu Beginn jedes Veranstaltungstermins.	trifft gar nicht zu		trifft völlig zu	n=12 n=842	mw=4,4 mw=4,8	md=5,0 md=5,0	s=1,7 s=1,4
Die/der Lehrende präsentiert die Lerninhalte/den Stoff stimmig und kohärent.	trifft gar nicht zu		trifft völlig zu	n=12 n=842	mw=4,5 mw=4,9	md=5,0 md=5,0	s=1,4 s=1,3

## Verständlich erklären

Die/der Lehrende erklärt neue Begriffe und Konzepte klar und nachvollziehbar.	trifft gar nicht zu		trifft völlig zu	n=12 n=842	mw=4,2 mw=4,8	md=4,0 md=5,0	s=1,3 s=1,4
Die/der Lehrende ist in der Lage, auch einen komplexen Sachverhalt verständlich zu erklären.	trifft gar nicht zu		trifft völlig zu	n=12 n=842	mw=4,0 mw=4,8	md=4,0 md=5,0	s=1,5 s=1,4
Die/der Lehrende gibt anschauliche Beispiele, die zum Verständnis des Lerninhaltes/Stoffs beitragen.	trifft gar nicht zu		trifft völlig zu	n=12 n=842	mw=4,2 mw=4,9	md=4,0 md=5,0	s=1,4 s=1,4
Die/der Lehrende gibt hilfreiche und zielführende Antworten auf die Nachfragen der Studierenden.	trifft gar nicht zu		trifft völlig zu	n=12 n=842	mw=4,3 mw=5,0	md=4,5 md=5,0	s=1,6 s=1,3

## Zusammenfassen und Verknüpfungen herstellen

Die/der Lehrende fasst regelmäßig die wichtigsten Inhalte der Lehrveranstaltung zusammen.	trifft gar nicht zu		trifft völlig zu	n=12 n=842	mw=4,5 mw=4,7	md=4,5 md=5,0	s=1,7 s=1,4
Die/der Lehrende stellt zu Beginn einer Sitzung den Zusammenhang zur letzten Sitzung her.	trifft gar nicht zu		trifft völlig zu	n=12 n=842	mw=4,8 mw=4,7	md=5,0 md=5,0	s=1,5 s=1,4
Die/der Lehrende stellt immer wieder Bezüge zu den bereits behandelten Lerninhalten her.	trifft gar nicht zu		trifft völlig zu	n=12 n=842	mw=4,4 mw=4,8	md=4,5 md=5,0	s=1,6 s=1,3

### Gute Lernatmosphäre herstellen

Die/der Lehrende sorgt für eine angenehme Lernatmosphäre.	trifft gar nicht zu		trifft völlig zu	n=12 n=842	mw=4,8 mw=5,1	md=5,0 md=6,0	s=1,4 s=1,2
Die/der Lehrende geht auf die Interessen der Studierenden ein.	trifft gar nicht zu		trifft völlig zu	n=12 n=842	mw=4,5 mw=5,1	md=5,0 md=6,0	s=1,7 s=1,2
Die/der Lehrende nimmt die Beiträge der Studierenden ernst.	trifft gar nicht zu		trifft völlig zu	n=12 n=842	mw=4,9 mw=5,3	md=5,5 md=6,0	s=1,6 s=1,1

### Interesse wecken, Monotonie vermeiden

Die/der Lehrende gestaltet ihre/seine Lehrveranstaltung abwechslungsreich.	trifft gar nicht zu		trifft völlig zu	n=12 n=842	mw=3,8 mw=4,5	md=4,0 md=5,0	s=1,6 s=1,4
Die/der Lehrende fesselt die Studierenden durch eine anregende und engagierte Vortragsweise.	trifft gar nicht zu		trifft völlig zu	n=12 n=842	mw=3,8 mw=4,6	md=4,0 md=5,0	s=1,6 s=1,5
Die/der Lehrende erreicht, dass die Studierenden der Lehrveranstaltung aufmerksam folgen.	trifft gar nicht zu		trifft völlig zu	n=12 n=842	mw=3,7 mw=4,7	md=4,0 md=5,0	s=1,4 s=1,4
Die/der Lehrende ist in der Lage, die Studierenden für die in der Lehrveranstaltung behandelten Inhalte zu interessieren.	trifft gar nicht zu		trifft völlig zu	n=12 n=842	mw=3,8 mw=4,6	md=4,0 md=5,0	s=1,4 s=1,4

### Relevanz verdeutlichen

Die/der Lehrende macht den Stellenwert der Lerninhalte für das weitere Studium klar.	trifft gar nicht zu		trifft völlig zu	n=12 n=842	mw=3,4 mw=4,5	md=4,0 md=5,0	s=1,7 s=1,4
Die/der Lehrende verdeutlicht den Anwendungsbezug der Lerninhalte/des Stoffs.	trifft gar nicht zu		trifft völlig zu	n=12 n=842	mw=3,8 mw=4,7	md=4,5 md=5,0	s=1,7 s=1,3

### Effizient mit Störungen umgehen

Die/der Lehrende ist in der Lage, eine ruhige und ungestörte Lernsituation herzustellen.	trifft gar nicht zu		trifft völlig zu	n=12 n=842	mw=4,8 mw=5,2	md=5,0 md=6,0	s=1,4 s=1,1
Die/der Lehrende geht angemessen mit Unruhe und Störungen um.	trifft gar nicht zu		trifft völlig zu	n=12 n=842	mw=5,1 mw=5,2	md=5,5 md=6,0	s=1,4 s=1,1
Die/der Lehrende beweist bei Unruhe und Störungen das nötige Durchsetzungsvermögen.	trifft gar nicht zu		trifft völlig zu	n=12 n=842	mw=5,0 mw=5,1	md=5,5 md=6,0	s=1,5 s=1,2

### Kommunikation effizient steuern

Die/der Lehrende führt nach Beiträgen einzelner Studierender, die vom Thema wegführen, geschickt wieder zum Thema zurück.	trifft gar nicht zu		trifft völlig zu	n=12 n=842	mw=4,8 mw=5,1	md=5,0 md=5,0	s=1,4 s=1,2
Die/der Lehrende steuert die Diskussion in der Lerngruppe zielführend.	trifft gar nicht zu		trifft völlig zu	n=12 n=842	mw=4,3 mw=5,0	md=5,0 md=5,0	s=1,7 s=1,3

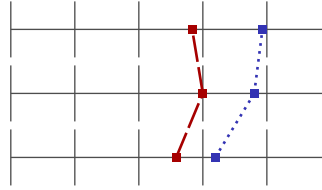
### Zeit nutzen

Die/der Lehrende hat ein sehr gutes Zeitmanagement.	trifft gar nicht zu		trifft völlig zu	n=12 n=842	mw=4,8 mw=5,0	md=5,0 md=5,0	s=1,5 s=1,3
Die/der Lehrende nutzt die verfügbare Zeit effektiv.	trifft gar nicht zu		trifft völlig zu	n=12 n=842	mw=4,8 mw=5,1	md=5,0 md=6,0	s=1,5 s=1,3

Erfassung des Outputs

In dieser Lehrveranstaltung habe ich viel dazugelernt.

trifft gar nicht zu

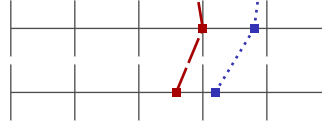


trifft völlig zu

n=12  
n=842    mw=3,8    md=4,0    s=1,6  
          mw=4,9    md=5,0    s=1,3

Insgesamt bin ich mit dieser Lehrveranstaltung zufrieden.

trifft gar nicht zu



trifft völlig zu

n=12    mw=4,0    md=4,0    s=1,5  
n=842    mw=4,8    md=5,0    s=1,4

Der Arbeitsaufwand für diese Lehrveranstaltung ist bezogen auf die ECTS-Punkte (1 ECTS-Punkt entspricht in etwa 30 Arbeitsstunden) ...

zu gering



zu hoch

n=12    mw=3,6    md=4,0    s=1,0  
n=842    mw=4,2    md=4,0    s=1,1



## Auswertungsteil der offenen Fragen

---

### Rückmeldung an die Dozentin/den Dozenten

Was hat Ihnen an dieser Lehrveranstaltung gut gefallen?

- Die Inhalte waren ganz interessant mit den Diagrammen.
- Sehr gute, nachvollziehbare und strukturierte Powerpoint- Folien!
- War in Ordnung
- angenehme Stimme

Was könnte die/der Lehrende Ihrer Ansicht nach an dieser Lehrveranstaltung konkret verbessern?

- Die Vortragsweise war etwas zu schnell, dass ich oft in der Vorlesung ab einem bestimmten Punkt nicht mehr mitgekommen bin.
- Es fehlt eindeutig an Feuer in dieser Veranstaltung.  
Es wirkt alles ein wenig lieblos und die Zusammenhänge der verschiedenen Modelle wird nicht ersichtlich.  
Welche Aussagen die verschiedenen Modelle für die Reale Welt bedeuten ist für mich ein Rätsel.
- Keen Plan
- die folien könnten vllt etwas ausführlicher sein, das nacharbeiten der vorlesung an denen man, zb aus krankheitsgründen, nicht teilnehmen konnte, finde ich etwas schwierig, da Sie auch viele nebeninformationen einbauen. Oder vllt könnte man die Vorlesung auch aufzeichnen. Ich gehe immer zu den Vorlesungen , aber zur nacharbeitung schaue ich sie mir auch gerne noch mal an.
- es ist nicht besser, dass man sich 20 Min. verspätet, anstatt 5-10; redet viel zu schnell, manchmal sogar schwierig zu verstehen